

UMĚLECKÁ GALERIE MOSER  
MOSER ART GALLERY



UMĚLECKÁ GALERIE MOSER  
MOSER ART GALLERY

*Moser*

since 1857

VÝSTAVA  
ČESKÁ SKLÁŘSKÁ ŠKOLA SE PŘEDSTAVUJE  
**ŽELEZNÝ BROD**  
14. KVĚTNA - 31. SRPNA 2014

EXHIBITION  
THE CZECH GLASSMAKING SCHOOL PRESENTS  
**ŽELEZNÝ BROD**  
14 MAY - 31 AUGUST 2014

PRÁCE STUDENTŮ  
STŘEDNÍ UMĚLECKOPRŮMYSLOVÉ  
ŠKOLY SKLÁŘSKÉ ŽELEZNÝ BROD.

THE WORK OF STUDENTS FROM  
THE ŽELEZNÝ BROD HIGH SCHOOL  
OF APPLIED ARTS IN GLASSMAKING.



Více než devět desetiletí přichází v Železném Brodě na svět české sklo pozoruhodných řemeslných a uměleckých kvalit. Zdejší sklářská škola byla a je centrem specifického skleněného mikrokosmu, spojnicí mezi generacemi, výtvarnými styly a technikami. Není náhodou, že právě zde působí Ivana Houserová, Martin Hlubuček a Libor Doležal. Každý z nich sklo poutá po svém, každý z nich vyjadřuje emoce a racionální konstrukce dle svého naturelu, přesto je ale spojuje genius loci skleněného městečka na břehu řeky Jizery. Železný Brod není jen tečka na mapě. Je místem, kde se žije sklo.



For more than nine decades Czech glass of remarkable craft and artistic qualities has been coming into the world from Železný Brod. The local glass school was and is the centre of a specific glass microcosm, a link between generations, artistic styles and techniques. It is no coincidence that Ivana Houserová, Martin Hlubuček and Libor Doležal work here. Each one of them bonds with the glass in their own way, expressing their emotions and rational construction according to their nature, yet they are all linked by the genius loci of the glassmaking town on the banks of the River Jizera. Železný Brod is not just a point on the map. It is a place where glass comes alive.

PhDr. Petr Nový

HLAVNÍ KURÁTOR MUZEA SKLA A BIŽUTERIE V JABLONCI NAD NISOU  
HEAD CURATOR OF THE MUSEUM OF GLASS AND JEWELLERY IN JABLONEC NAD NISOU

## STŘEDNÍ UMĚLECKOPRŮMYSLOVÁ ŠKOLA SKLÁŘSKÁ, ŽELEZNÝ BROD

„Sklo a design předpokládají vzdělání. Myšlenky, proces, budoucnost, ale také tradice se svou historií = to vše železnobrodská sklářská škola nabízí již od roku 1920! Vyhledáváme kreativitu, nabízíme profesionalitu, nové technologie, moderní zázemí pro studium, individuální přístup a přátelské prostředí“.

Největší evropská sklářská škola, železnobrodská střední uměleckoprůmyslová škola sklářská, byla založena v roce 1920, jako první ryze česká sklářská škola. Za dobu své existence vychovala a pro další výtvarnou profesi připravila řadu vynikajících osobností, které reprezentují nejenom české sklo, ale také další kulturní a společenské profese (J. Válová, S. Libenský, M. Janků, P. Hlava, A. Metelák, B. Eliáš, G. Šabóková, J. Rybák, J. Brychta, F. Vízner, J. Exnar,

P. Ježek, Z. Lhotský a mnozí další). Sklářská škola v Železném Brodě disponuje nejširší nabídkou oborů, které zahrnují teplé i studené techniky zpracování skla. Může se rovněž pochlubit nejlepším zázemím pro tavenou plastiku, nejen technologicky, ale i výtvarně. Škola staví především na kvalitě, na erudovanosti svého pedagogického sboru, vynikajícím dílenském vybavení a na sledování aktuálních tendencí v umělecké sklářství, designu a příbuzných oborech.

Podrobné informace: [www.supss.cz](http://www.supss.cz)

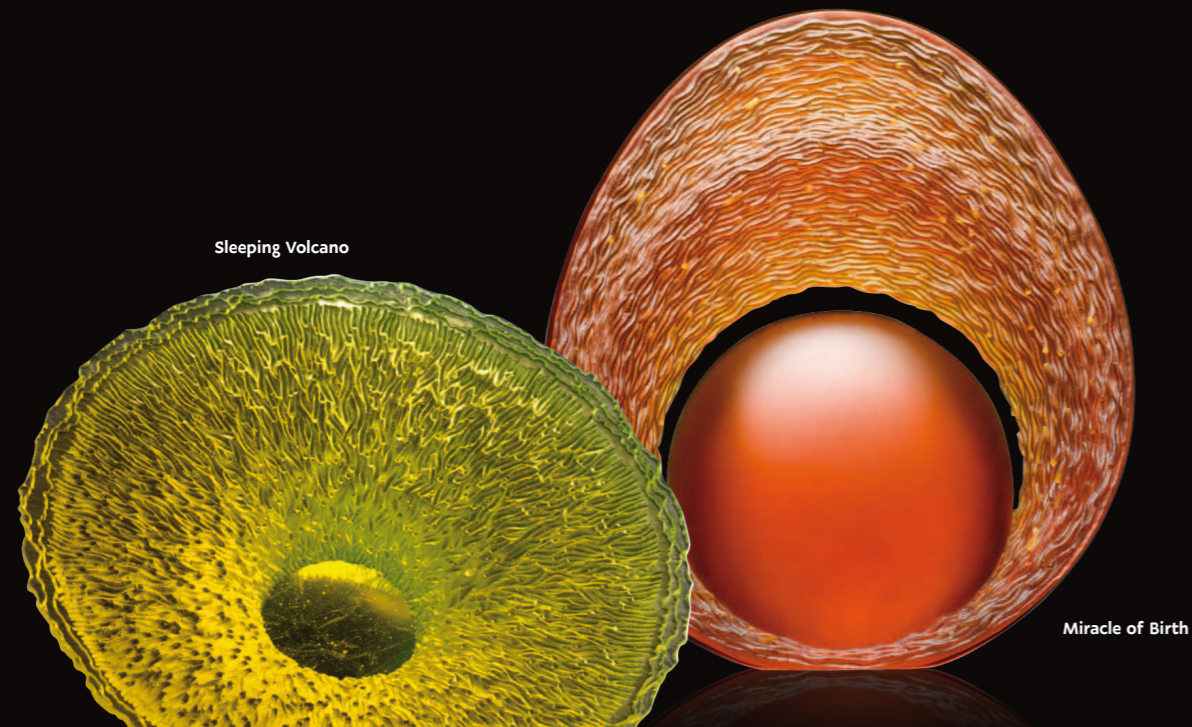
## THE ŽELEZNÝ BROD HIGH SCHOOL OF APPLIED ARTS IN GLASSMAKING.

“Glass and design call for education. Ideas, a process, the future, but also tradition and history = the Železný Brod High School has been offering this since 1920! We seek creativity; we offer professionalism, new technologies, modern facilities for study, an individual approach and a friendly environment.”

The largest European glassmaking school, the Železný Brod High School of Applied Arts in Glassmaking, was founded in 1920 as the first purely Czech glassmaking school. During its existence it has educated and prepared a number of outstanding personalities, who went on to further their professional careers representing not only Czech glass, but also other cultural and social professions (J. Válová, S. Libenský, M. Janků, P. Hlava, A. Metelák, B. Eliáš, G. Šabóková, J. Rybák, J. Brychta,

F. Vízner, J. Exnar, P. Ježek, Z. Lhotský and many more). The glassmaking school in Železný Brod has the widest range of disciplines that include hot and cold glass processing techniques. It can also boast the best facilities for molten sculpture, not just technologically, but also artistically. Above all the school stands on its quality, the eruditeness of its teachers, its excellently equipped workshops and its close monitoring of current trends in artistic glassmaking, design and related fields.

More at: [www.supss.cz](http://www.supss.cz)



Sleeping Volcano

Miracle of Birth

## IVANA HOUSEROVÁ, \*1957 JABLONEC NAD NISOU



Studovala na železnobrodské Střední uměleckoprůmyslové škole sklářské v oddělení rytí skla (1972-1976), potom na pražské Vysoké škole uměleckoprůmyslové ve sklářském ateliéru profesora Stanislava Libenského (1976-1982). Další výtvarné zkušenosti a podněty pro vlastní tvorbu získala na americké Summer Pilchuck Glass School (1988) a zejména

v Sars-Poteries ve Francii (1995). V letech 1985, 1988 a 2006 se zúčastnila mezinárodních sklářských sympozií v Novém Boru a roku 1997 v nizozemském Leerdamu. Ve školním roce 1984-1985 vedla rytce skla na železnobrodské sklářské škole. Roku 2008 se do školy vrátila a výtvarně vede žáky v oddělení broušení skla. Od studií na vysoké škole ji zajímá sklářský design

i autorská skleněná plastika, kde dosahuje vynikajících úspěchů. Se sklárnou Moser spolupracovala již jako studentka od r. 1978.

She studied at the Železný Brod High School of Applied Arts in Glassmaking in the Department of Glass Engraving (1972 - 1976), then at the Prague Academy of Applied Arts in the glass studio of Professor Stanislav Libenský (1976 - 1982). She gained further experience and inspiration for her creations at the Summer Pilchuck Glass School (1988) in America and in particular at the Sars-Poteries in France (1995). In 1985, 1988 and 2006 she participated in the international glass symposia in Nový Bor and in 1997 in the Dutch city of Leerdam. In the school year 1984-1985 she taught glass engraving at the Železný Brod School of Glassmaking. In 2008, she returned to the school and taught students in the Department of Glass Cutting. Since studying at the high school she has been interested in glass design and glass sculpture, where she has had great success. She started working with the Moser Glassworks as a student in 1978.

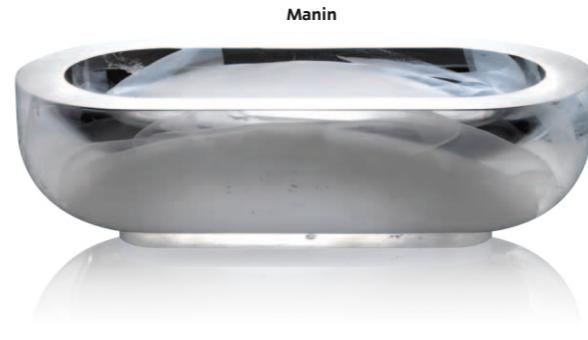


MARTIN HLUBUČEK, \*1974

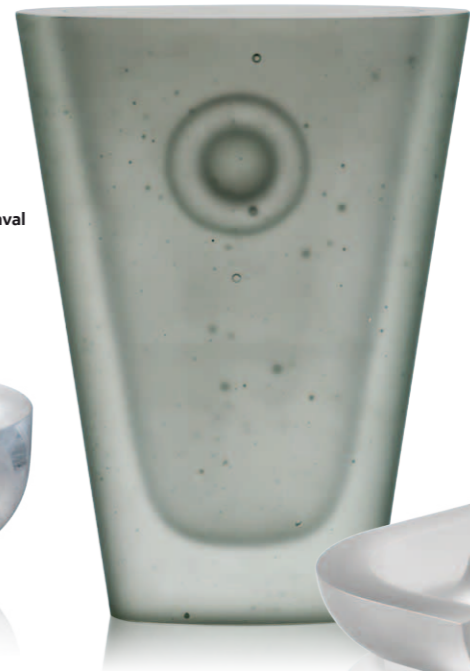
Je absolventem Institutu výtvarné kultury při Univerzitě J. E. Purkyně v Ústí nad Labem a následně Fakulty výtvarných umění v Brně, ateliéru figurálního sochařství profesora, ak. sochaře Michala Gabriela. Na Střední uměleckoprůmyslové škole sklářské v Železném Brodě působí od roku 2010. Od roku 2007 je zástupcem ředitelky školy. Ve své volné tvorbě se zabývá zejména tavenou skleněnou plastikou a grafickým designem. Příležitostně publikuje.



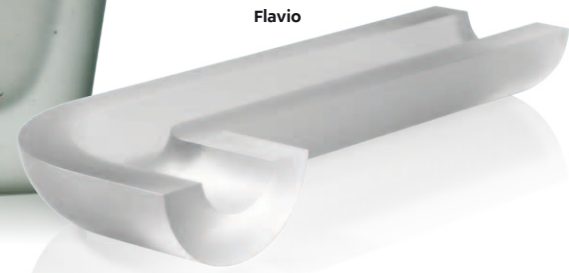
He is a graduate of the Institute of Art Culture, at the University of J.E. Purkyně in Ústí nad Labem and subsequently, the Faculty of Fine Arts in Brno, the studio of figural sculpture under Professor Michal Gabriel. He has been at the Železný Brod High School of Applied Arts in Glassmaking since 2010. Since 2007 he has been the Deputy Headmaster. His independent work primarily deals with molten glass sculpture and graphic design. He occasionally publishes.



Naval



Flavio



Dešťová královna  
Rain Queen



Kapradinová víla  
Fern nymph



Paví princezna  
Peacock princess



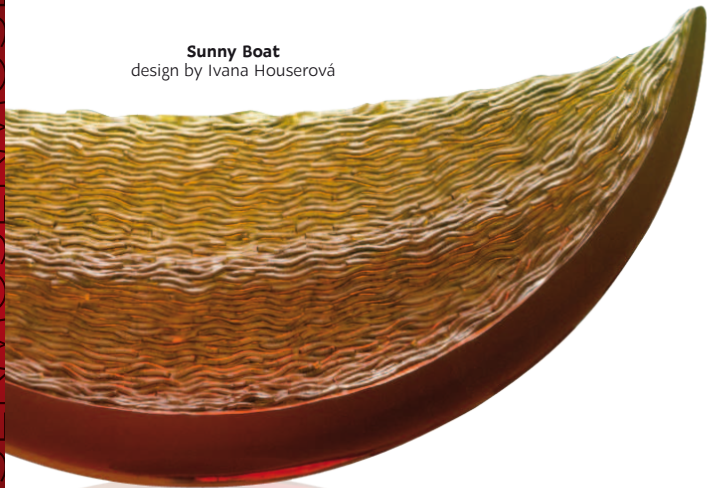
LIBOR DOLEŽAL, \*1977 JIČÍN

Střední uměleckoprůmyslovou školu sklářskou v Železném Brodě studoval v letech 1991–1995, poté studoval na pražské Vysoké škole uměleckoprůmyslové ve sklářském ateliéru profesora Vladimíra Kopeckého (1995-2001). Další výtvarné zkušenosti získal na Wetterhoff School of Crafts and Design ve Finsku (2001). Žije a tvoří na Malé Skále, od roku 2003 je na železnobrodské Střední uměleckoprůmyslové škole sklářské vedoucím atelieru rytého skla. „Broušení skla ve všech svých rozmanitých podobách je východiskem mé tvorby. Podstata řemesla, otisk brusného kotouče společně s rovnými a valenými plochami, jsou základem tvarových kreací mých objektů. Sklovina a její optické efekty gradují ve výrazné, podmanivé barevnosti použité suroviny“.



He studied at the Železný Brod High School of Applied Arts in Glassmaking from 1991 to 1995; he then studied at the Prague Academy of Applied Arts in the Glass Studio of Professor Vladimír Kopecký (1995 -2001). He gained further creative experience at the Wetterhoff School of Crafts and Design in Finland (2001). He lives and works at Malá Skála, he has been head of the glass engraving studio at the Železný Brod High School of Applied Arts in Glassmaking since 2003. “The starting point for my work is glass cutting in all its diverse forms. The essence of the craft, the imprint of the grinding wheel and the straight and rolled surfaces, form the basic shapes of my objects. The glass and its optical effects peak in the distinctive, captivating colours of the raw materials used.”

**Sunny Boat**  
design by Ivana Houserová



**UMĚLECKÁ GALERIE MOSER**  
**MOSER ART GALLERY**

Staroměstské náměstí 603/15  
(nároží ulice Celetná), 110 00, Praha 1  
Tel.: +420 221 890 891  
E-mail: pha-star@moser-glass.com

**OTEVÍRACÍ DOBA:**  
pondělí - neděle 10:00 - 21:00

Staroměstské náměstí 603/15  
(the corner of Celetná street) 110 00, Praha 1  
Tel.: +420 221 890 891  
E-mail: pha-star@moser-glass.com

**OPENING HOURS:**  
monday - sunday 10 a.m. - 9 p.m.

[www.moser-glass.com](http://www.moser-glass.com)

