

MEZINÁRODNÍ TRIENÁLE
SKLA A BIŽUTERIE
INTERNATIONAL TRIENNIAL
OF GLASS & JEWELLERY



SOUČASNÉ ČESKÉ UMĚLECKÉ SKLO
CONTEMPORARY CZECH GLASS ART
DIE GEGENWÄRTIGE TSCHECHISCHE GLASKUNST

SKLENĚNÁ REPUBLIKA

GLASS REPUBLIC / GLASREPUBLIK



MUZEUM SKLA A BIŽUTERIE V JABLONCI NAD NISOU

MUSEUM OF GLASS AND JEWELLERY IN JABLONEC NAD NISOU
MUSEUM FÜR GLAS UND BIJOUTERIE IN JABLONEC NAD NISOU



TRENDY.DESIGN.PRODUKCE

TRENDS. DESIGN. PRODUCTION

Největší výstava skla a bižuterie v ČR
The largest exhibition of glass and jewellery
in the Czech Republic

A.TO.MY. / AND THAT'S US!

Výstava prací studentů oborových
středních a vysokých škol
Exhibition of work of students from
specialized high schools and universities

SKLENĚNÁ REPUBLIKA

GLASS REPUBLIC

Výběr současné autorské sklářské tvorby
z celé České republiky
Selection of work of glass artists from
the whole Czech Republic

MEZINÁRODNÍ BIŽUTERNÍ SYMPOZIUM A VÝSTAVA

INTERNATIONAL JEWELLERY SYMPOSIUM
AND EXHIBITION

7/6 – 28/10/2014 JABLONEC NAD NISOU

**MEZINÁRODNÍ TRIENÁLE SKLA A BIŽUTERIE
INTERNATIONAL TRIENNIAL OF GLASS & JEWELLERY**



MINISTERSTVO
KULTURY

Liberecký
kraj



Statutární město
Jablonec nad Nisou



SKLENĚNÁ REPUBLIKA

SOUČASNÉ ČESKÉ UMĚLECKÉ SKLO

Česká republika je pro umělecké sklo zemí zaslíbenou. Nejen, že zde v 50. letech 20. století tento fenomén vznikl ve spojení se jmény jako Stanislav Libenský a Jaroslava Brychtová nebo René Roubíček, ale i dnes zde úspěšně působí desítky sklářských výtvarníků různých generací, což je světový unikát. Není v České republice kraj, odkud by nepocházel nebo zde nepůsobil osobitý sklářský umělec. Obdivuhodná je i šíře sklářských technik, teplých i studených, které dokáží čeští výtvarníci ve spolupráci s českými skláři využít. Proto můžeme bez nadsázky hovořit o „Skleněné republice“.

Je jasné, že sklářští výtvarníci nejsou po zemi rozprostřeni rovnoměrně. Pochopitelně existují místa s tradičně vysokým zastoupením sklářského řemesla v přirozené návaznosti na sklářské školství. Právě proto dochází v těchto oblastech k významné koncentraci sklářských umělců, kteří zde vystudovali a nyní zde často působí jako pedagogové věnující se rovněž individuální tvorbě.

Výstava představuje dvacet sklářských výtvarníků čtyř generací, mužů i žen, ze všech regionů České republiky, a to prostřednictvím děl z posledních pěti let (2009–2013). Výběr nabízí též pestrost aktuálních přístupů ke sklu jako prostředku uměleckého sebevyjádření od tradičního sochařského pojetí po postmoderní vnímání světa.

William Shakespeare v „Zimní pohádce“ přičkl Čechám moře. A „Skleněná republika“ u něj skutečně leží. U moře fantazie, jenž nabízí klidnou hladinu i zlostně vzduté vlny, přívětivé pláže i strmé útesy. Přijměte proto pozvání k plavbě do země uprostřed Evropy, jejíž srdce je stvořené ze skla.

Petr Nový – Dagmar Havlíčková

GLASS REPUBLIC

CONTEMPORARY CZECH GLASS ART

The Czech Republic is the “Promised Land” for art glass. This phenomenon began with such artists as Stanislav Libenský, Jaroslava Brychtová and René Roubíček in the 1950’s and continues to the present day as many artists from different generations successfully work here, which is unique in the world. There is no region in the Czech Republic where a distinctive glass artist has not been born or worked. The scope of glass techniques, both hot and cold, used by the Czech artists in collaboration with the Czech glass-makers is also admirable. Calling the Czech Republic the “Glass Republic” is therefore no overstatement at all.

It is clear that the glass artists are not evenly spread out in the country. There are areas with a traditionally high representation of glass making based on glass schooling. This is the reason for a significant concentration of glass artists in these regions; they have studied there and later became teachers designing their own art glass as well.

The exhibition introduces twenty glass artists from four generations, both women and men, from all regions of the Czech Republic. The exhibits are from the last five years (2009–2013) and show the diversity of modern glass as a way of an artistic self-expression, from a traditional sculptural attitude to a post-modern perception of the world.

William Shakespeare placed Bohemia on the shore of the Black Sea. The “Glass Republic” lies really by a sea – the “Sea of Fantasy” that offers steady waters or high violent waves, friendly beaches or steep rocks. Let us invite you for a cruise to a land in the middle of Europe the heart of which is made of glass.

Petr Nový – Dagmar Havlíčková

GLASREPUBLIK

DIE GEGENWÄRTIGE TSCHECHISCHE GLASKUNST

Tschechische Republik ist für die Glaskunst ein gelobtes Land. Nicht nur, dass in den 50er Jahren des 20. Jahrhunderts dieses Phänomen in Zusammenhang mit den Namen wie Stanislav Libenský und Jaroslava Brychtová oder René Roubíček entstand, sondern dass auch in der Gegenwart Glasschöpfer verschiedene Generationen tätig waren und auch das ein weltweites Unikat ist. In der Tschechischen Republik gibt es keinen Bezirk, von wo kein origineller Glaskünstler geboren wurde oder nicht gearbeitet hat. Bewundernswert ist auch die Breite der Glastechniken, heiß oder kalt, die tschechische Künstler zusammen mit den tschechischen Glasmachern erreichen. Deshalb können wir ohne Übertreibung von einer „Glasrepublik“ sprechen.

Es ist selbstverständlich, dass die Glaskünstler im Land nicht gleichmäßig verbreitet sind. Es gibt begreiflicherweise Orte mit einer traditionellen Vertretung von großer Verbreitung des Glashüttenwesens in einer natürlichen Anknüpfung an das Glasschulwesen. Gerade auf diesem Gebiet gibt es eine bedeutende Verbreitung von Glaskünstlern, die hier studiert haben und gegenwärtig als Pädagogen im Bereich der individuellen Bildung arbeiten.

Die Ausstellung stellt zwanzig Glaskünstler von vier Generationen vor. Es handelt sich um Frauen und Männer aus allen Regionen der Tschechischen Republik und um ihre Werke in den letzten fünf Jahren (2009–2013). Die Auswahl bietet auch eine Reihe von bunten aktuellen Glasansichten. Dies wird als ein Mittel der Selbstverwirklichung der Kunst vom traditionellen Bildhauerzutritt bis zur postmodernen Aufnahme der Welt vorgestellt.

William Shakespeare sprach Böhmen in seinem „Wintermärchen“ das Meer zu. Und die „Glasrepublik“ liegt wirklich am Meer. An Meer der Fantasie, das einen ruhigen Spiegel aber auch stürmische Wellen, freundliche Strände und steile Felsen zeigt. Nehmen Sie bitte deshalb eine Einladung zu einer Schiffsreise durch das Land in der Mitte Europas an, dessen Herz aus Glas gebildet ist.

Petr Nový – Dagmar Havlíčková



KLÁRA HORÁČKOVÁ

*1980, PRAHA

SKLÁŘSKÁ VÝTVARNICE, PEDAGOG
GLASS ARTIST, TEACHER / GLASKÜNSTLERIN, LEHRERIN

www.klarahorackova.com

VZDĚLÁNÍ / EDUCATION / BILDUNG

1995–1999

SUPŠS Kamenický Šenov
The High School of Applied Arts for Glassmaking Kamenický Šenov
Glasfachschule Kamenický Šenov

2000–2006

VŠUP Praha – ateliér skla, prof. Kopecký
Academy of Arts, Architecture & Design Praha
– Glass Studio, prof. Kopecký
Hochschule für Gestaltung und Kunst Praha
– Glasatelier, Prof. Kopecký

ZAMĚSTNÁNÍ / EMPLOYMENT / AUSBILDUNG

2008–2013

VŠUP Praha – vedoucí sklářské dílny
Academy of Arts, Architecture & Design Praha – head of glass workshop
Hochschule für Gestaltung und Kunst Praha – Leiterin der Glaswerkstatt

od / from / vom 2010

VŠUP Praha – asistentka Ateliéru skla,
Academy of Arts, Architecture & Design Praha – glass studio assistant
Hochschule für Gestaltung und Kunst Praha – Glasatelierassistent

VÝBĚR Z VÝSTAV / SELECTION FROM EXHIBITIONS AUSWAHL VON AUSSTELLUNGEN

- 2009 Glasmuseet Ebeltoft, DK
- 2011 Galerie Zlatá Lilie Praha, CZ
- 2012 A Glass House Paris, F
- 2013 GASK Kutná Hora, CZ



MIKROKOSMOS / MICROCOSMOS / MIKROKOSMOS / 2013

stavované sklo / fused glass / Glas-Fusing

Ø 73 cm, foto / photo / Foto: Jaroslav Chramosta



BOŘEK ŠÍPEK

*1949, PRAHA

SKLÁŘSKÝ VÝTVARNÍK, ARCHITEKT, PEDAGOG
GLASS ARTIST, ARCHITECT, TEACHER / GLASKÜNSTLER, ARCHITEKT, LEHRER

www.sipekglass.cz

VZDĚLÁNÍ / EDUCATION / BILDUNG

1967–1968

Střední uměleckoprůmyslová škola Praha – design nábytku
The High School of Applied Arts Praha – furniture design
Kunstgewerbliche Fachschule Praha – Möbeldesign

1969–1974

Hochschule für Angewandte Wissenschaften Hamburg
– architektura / architecture / Architektur

1973–1978

Universität Stuttgart – filosofie / philosophy / Philosophie

1979 –

Delft University of Technology
– PhD., architektura / architecture / Architektur

ZAMĚSTNÁNÍ / EMPLOYMENT / AUSBILDUNG

1977–1979

Leibnitz Universität Hannover, Institut für Gestaltung und Darstellung
– vědecký asistent, scientific assistant / wissenschaftliche Assistent

1979–1983

Universität Duisburg-Essen – lektor teorie designu
lecturer of design theory / Lektor der Designtheorie

1983

založil architektonické a designové studio
built architectural and design studio / er gründete Studio
für Architektur und Design – Alterego, Amsterdam

1990–1998

VŠUP Praha – profesor architektury / Academy of Arts, Architecture
& Design Praha – professor of architecture / Hochschule für
Gestaltung und Kunst Praha – Professor für Architektur

1990–2003

„hradní architekt“ prezidenta Václava Havla
„Prague castle architect“ for President Václav Havel
„Architekt von Prager Burg“ für Präsident Václav Havel

1998–2005

Universität für angewandte Kunst Wien
– profesor designu / professor of design / Professor für Design

2005–2012

Fakulta architektury, Technická univerzita Liberec – děkan
Faculty of Architecture, Technical University Liberec – Dean
Fakultät für Architektur, Technische Universität Liberec – Dekan

VÝBĚR Z VÝSTAV / SELECTION FROM EXHIBITIONS AUSWAHL VON AUSSTELLUNGEN

- 2006 Drents Museum Assen, NL
- 2007 Yamasoto Art Gallery, J
- 2008 Kostel sv. Anny Jablonec nad Nisou, CZ
- 2012 Novoměstská radnice Praha, CZ
- 2012 Industry Gallery Washington, USA
- 2012 Los Angeles, USA

ZASTOUPENÍ VE SBÍRKÁCH COLLECTIONS / SAMMLUNGEN

Uměleckoprůmyslové museum Praha, Národní muzeum Praha,
Museum of Modern Art New York, The Corning Museum of Glass,
Denver Art Museum, The Hague Municipal Museum,
The Stedelijk Museum Amsterdam, Het Kruithuis Den Bosch,
Museum Boymans-van Beuningen Rotterdam, Het Kruithuis Den Bosch,
Museum for Decorative Art in Lyon/Paris, Design Museum London,
Vitra Design Museum Weil am Rhein,
Museo Internazionale delle Ceramiche Faenza



LESTAR O RAT / 2010

hutně tvarované a zdobené sklo / hot-shaped glass / Glashüttentechnik
43 cm, foto / photo / Foto: Petr Mader



JIŘINA ŽERTOVÁ

*1932, PRAHA

SKLÁŘSKÁ VÝTVARNICE
GLASS ARTIST / GLASKÜNSTLERIN

VZDĚLÁNÍ / EDUCATION / BILDUNG

1947–1950

Státní grafická škola Praha
State Graphics school Praha
Staats-Grafikschule Praha

1950–1955

VŠUP Praha – ateliér monumentální malby a skla, prof. Kaplický
Academy of Arts, Architecture & Design Praha
– Monumental Painting and Glass Studio, prof. Kaplický
Hochschule für Gestaltung und Kunst Praha
– Monumentalmalerei- und Glasatelier, Prof. Kaplický

VÝBĚR Z VÝSTAV / SELECTION FROM EXHIBITIONS AUSWAHL VON AUSSTELLUNGEN

- 2005 Glasgalerie Stölting Hittfeld, D
- 2006 Leo Kaplan Modern New York, USA
- 2008 Galerie Aspekt Brno, CZ
- 2013 Východočeská galerie Pardubice, CZ

ZASTOUPENÍ VE SBÍRKÁCH COLLECTIONS / SAMMLUNGEN

Uměleckoprůmyslové museum Praha,
Muzeum skla a bižuterie Jablonec nad Nisou,
Severočeské museum Liberec, Východočeské museum Pardubice,
The Corning Museum of Glass, Kunstsammlungen der Veste Coburg,
Museum Kunstpalast–Glasmuseum Hentrich Düsseldorf,
Museum für Kunst und Gewerbe Hamburg, Glasmuseet Ebeltoft,
Muzeum Narodowe Wrocław, Muzeum Krakonoskie Jelenia Góra,
Musée Atelier du Verre Sars-Poteries, Musée des Arts
Décoratifs de la Ville Lausanne, Museum Bellerive Zürich



PADAJÍCÍ / FALLING / FALLENDEN / 2010

ploché sklo, malované, dřevo / painted flat glass, wood / bemaltes Flachglas, Holz
75 x 52 x 15 cm, foto / photo / Foto: Klára Jirková



IVANA MAŠITOVÁ

* 1961, ČESKÁ LÍPA

SKLÁŘSKÁ VÝTVARNICE
GLASS ARTIST / GLASKÜNSTLERIN

VZDĚLÁNÍ / EDUCATION / BILDUNG

1976–1980

SUPŠS Kamenický Šenov

The High School of Applied Arts for Glassmaking Kamenický Šenov

Glasfachschule Kamenický Šenov

1980–1988

VŠUP Praha – ateliér sklářské tvorby, prof. Libenský & prof. Svoboda

Academy of Arts, Architecture & Design Praha

– Glass Creation Studio, prof. Libenský & prof. Svoboda

Hochschule für Gestaltung und Kunst Praha

– Glasbildungatelier, Prof. Libenský & Prof. Svoboda

VÝBĚR Z VÝSTAV / SELECTION FROM EXHIBITIONS AUSWAHL VON AUSSTELLUNGEN

1992 Glasgalerie Stölting Hittfeld, D

1992 Miller Gallery New York, USA

1995 Středoevropská galerie Praha, CZ

1997 Galerie W Praha, CZ

2010 Galerie Epicure Praha, CZ

2011 Sun Gallery Spa Resort Sanssouci Karlovy Vary, CZ

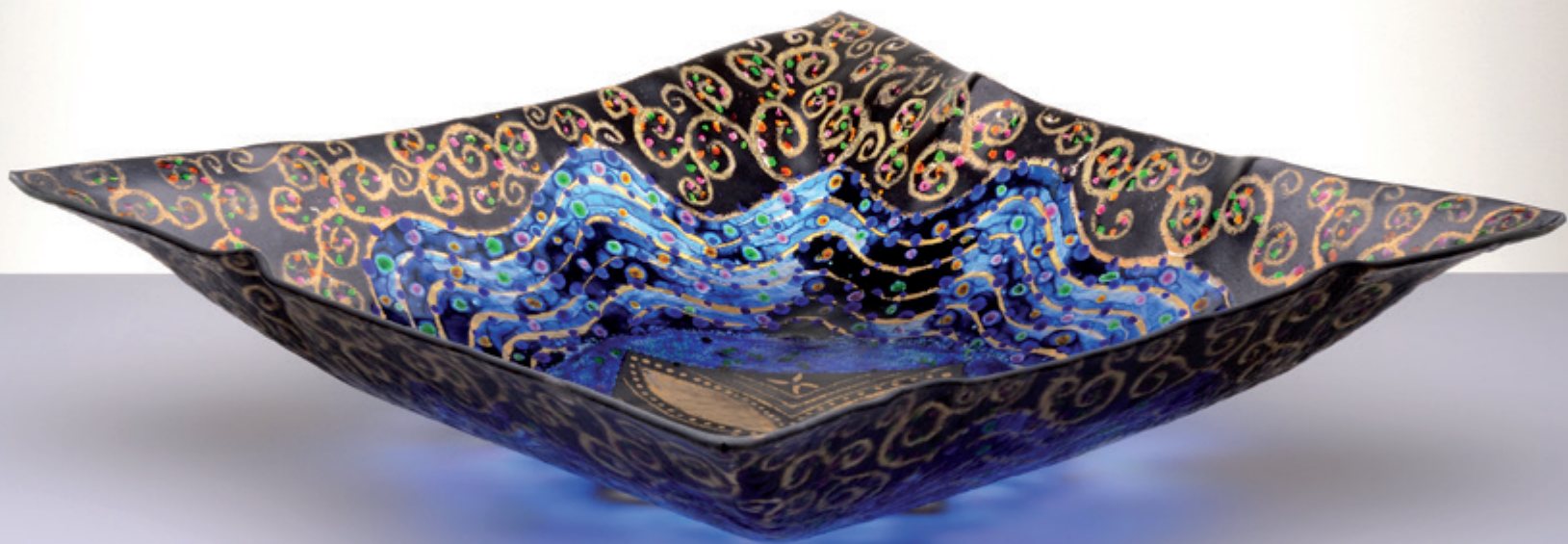
ZASTOUPENÍ VE SBÍRKÁCH COLLECTIONS / SAMMLUNGEN

Národní galerie Praha, Uměleckoprůmyslové museum Praha,

Moravská galerie Brno, Východočeské muzeum Pardubice,

Victoria and Albert Museum, Corning Museum of Glas,

Museum van Sierkunsten Gent



MÍSA / BOWL / SCHÜSSEL / 2011

lehané a malované sklo / fused and painted glass / Glas-Fusing, bemalt
50 x 50 cm, foto / photo / Foto: Aleš Kosina



EVA VLASÁKOVÁ

*1943, TÁBOR

SKLÁŘSKÁ VÝTVARNICE, GRAFIČKA

GLASS ARTIST, GRAPHIC ARTIST / GLASKÜNSTLERIN, GRAFIKERIN

VZDĚLÁNÍ / EDUCATION / BILDUNG

1957–1962

Výtvarná škola Václava Hollara Praha

Václav Hollar Fine Arts school Praha

Václav Hollar-Bildkünstlerische Schule Praha

1962–1967

VŠUP Praha – prof. Muzika

Academy of Arts, Architecture & Design Praha – prof. Muzika

Hochschule für Gestaltung und Kunst Praha – Prof. Muzika

1983, 1985

Pilchuck Glass School, Stanwood

VÝBĚR Z VÝSTAV / SELECTION FROM EXHIBITIONS AUSWAHL VON AUSSTELLUNGEN

2002 Centrum Arts Port Townsend, USA

2002 Traver Gallery Seattle, USA

2007 Galerie Hollar, Praha, CZ

2009 Cenar, San Salvador, E

2009 Klaus Steinmetz Contemporary Art San Jose, CR

2013 Galerie Malovaný dům Třebíč, CZ

ZASTOUPENÍ VE SBÍRKÁCH COLLECTIONS / SAMMLUNGEN

Ministerstvo kultury ČR, Národní galerie Praha,

Moravská galerie Brno, Uměleckoprůmyslové museum Praha,

Muzeum skla a bižuterie Jablonec nad Nisou,

Severočeské muzeum Liberec, Oblastní galerie Liberec

Regionální muzeum Žďár nad Sázavou

Museum Narodowe Warszawa, Glasmuseum Frauenau,

Kunstsammlungen der Veste Coburg,

Graphische Kunstsammlung Dresden, Museum für Glas Lauscha,

Deutsches Glasmalerei-Museum Linnich, Frederikshavn Kunstmuseum,

The Art Institute Chicago, Danks Plakatumuseum Abyhoj

City Art Museum Győr

Soukromé sbírky / private collections / Privatsammlungen



CO SE PŘIHODILO SOUSEDOVIC KOČČE / WHAT'S HAPPEND TO NEIGHBOUR'S CAT / WAS GESCHAH MIT DER NACHBARS KATZE / 2013

tavená plastika / mold-melted glass / geschmolzene Glasplastik
43 x 41 x 12 cm, foto / photo / Foto: Jiří Jiroutek



LUKÁŠ JABŮREK

* 1983, CHOMUTOV

DESIGNÉR A SKLÁŘSKÝ VÝTVARNÍK

DESIGNER AND GLASS ARTIST / DESIGNER UND GLASKÜNSTLER

www.moser-glass.com/pages/jaburek-lukas

VZDĚLÁNÍ / EDUCATION / BILDUNG

1998–2002

SUPŠ Sklářská Nový Bor – broušení skla

The High School of Applied Arts for Glassmaking Nový Bor – glass cutting

Glasfachschole Nový Bor – Glasschleiferei

2002–2003

ZČU Plzeň, výtvarná výchova – německý jazyk

West Bohemian University Plzeň, fine arts education – German language

Westböhmischo Universitat Plzeň, Bildende Kunst – Deutsche Sprache

2003–2006

VOŠ sklářská Nový Bor – umělecké zpracování skla

The College of Glassmaking Nový Bor – artistic glass making

Höhere Glasfachschole Nový Bor – Künstlerische Glasgestaltung

2002–2007

Glas Centrum Leerdam

– tavení skla, umělecké broušené sklo / glass melting, artistic glass cutting / Glasschmelzen, Künstlerisches Schlifffglas

ZAMĚSTNÁNÍ / EMPLOYMENT / AUSBILDUNG

2007–2008

Moser Karlovy Vary

– designér, technolog / designer, technologist / Designer, Technologie

od / from / vom 2008

Moser Karlovy Vary

– umělecký ředitel / development director / Kunstdirektor

VÝBĚR Z VÝSTAV / SELECTION FROM EXHIBITIONS

AUSWAHL VON AUSSTELLUNGEN

2005 Galerie Špejchar Chomutov, CZ

2007 Galerie Gambit Praha, CZ

2009 Sun Gallery Spa Resort Sanssouci Karlovy Vary, CZ

2011 Uměleckoprůmyslové museum Praha, CZ

2012 Galerie Minea Karlovy Vary, CZ

ZASTOUPENÍ VE SBÍRKÁCH

COLLECTIONS / SAMMLUNGEN

Uměleckoprůmyslové museum Praha, Art gallery Radnice Chomutov,

Moser museum Karlovy Vary, Waldmuseum Zwiesel

Soukromé sbírky / private collections / Privatsammlungen



BOTANIKA / BOTANY / BOTANIK / 2013

broušené a lepené sklo / cutted nad glued glass / Schliffglas, geklebt
55 x 30 x 30 cm, foto / photo / Foto: Martin Prokeš



JAROSLAVA VOTRUBOVÁ

* 1951, CHEB

SKLÁŘSKÁ VÝTVARNICE, PEDAGOG
GLASS ARTIST, TEACHER / GLASKÜNSTLERIN, LEHRERIN

VZDĚLÁNÍ / EDUCATION / BILDUNG

1970–1972

Střední odborná škola výtvarná Praha
The High School of Fine Arts Praha
Bildkünstlerische Fachschule Praha

1973–1979

VŠUP Praha – ateliér sklářské tvorby, prof. Libenský
Academy of Arts, Architecture & Design Praha
– Glass Creation Studio, prof. Libenský
Hochschule für Gestaltung und Kunst Praha
– Glasbildungatelier, Prof. Libenský

ZAMĚSTNÁNÍ / EMPLOYMENT / AUSBILDUNG

1972–1988

Sklárny Kavalier Sázava – návrhářka / designer / Designerin

1988–2007

svobodné povolání / independent profession / freiberuflich

od / from / vom 2007

Střední škola managementu a služeb Praha
– pedagog: grafický design
The High School of Management and Service Praha
– Teacher: Graphic design
Fachschule für Management und Dienste Praha
– Lehrerin: Grafisches Design

VÝBĚR Z VÝSTAV / SELECTION FROM EXHIBITIONS AUSWAHL VON AUSSTELLUNGEN

- 2001 Takasaki Museum of Art, J
- 2002 Grand Crystal Museum & Glass Art Association of Taiwan Taipei, PRC
- 2003 Museum of arts and design New York, USA
- 2005 Muzeum skla Kamenický Šenov, CZ
- 2006 Passau, D
- 2008 Muzeum skla Kamenický Šenov, CZ

ZASTOUPENÍ VE SBÍRKÁCH COLLECTIONS / SAMMLUNGEN

Sklářské muzeum Kamenický Šenov, Glasmuseum Frauenau,
Grand Crystal Museum Taipei



UROBOROS / 2013

pískované sklo, přejímané / sandblasted glass, overlaid / sandstrahltes Glas, überberfagen
39 x 53 x 8,5 cm, foto / photo / Foto: Antonín Votruba



ILJA BÍLEK

*1948, LIBEREC

SKLÁŘSKÝ VÝTVARNÍK, PEDAGOG
GLASS ARTIST, TEACHER / GLASKÜNSTLER, LEHRER

www.iljabilek.com

VZDĚLÁNÍ / EDUCATION / BILDUNG

1965–1969

SUPŠS Železný Brod – hutní zpracování skla
The High School of Applied Arts for Glassmaking
Železný Brod – Glass shaping
Glasfachschule Železný Brod – Glashüttentechnik

1969–1975

VŠUP Praha – ateliér sklářské tvorby, prof. Libenský
Academy of Arts, Architecture & Design Praha
– Glass Creation Studio, prof. Libenský
Hochschule für Gestaltung und Kunst Praha
– Glasbildungatelier, Prof. Libenský

2004

VŠUP Praha – docentura
Academy of Arts, Architecture & Design Praha – lectureship
Hochschule für Gestaltung und Kunst Praha – Dozentur

ZAMĚSTNÁNÍ / EMPLOYMENT / AUSBILDUNG

od / from / vom 1996

Fakulta umění a designu UJEP Ústí nad Labem – vedoucí ateliéru skla
Jan Evangelista Purkyně University Ústí nad Labem – head of glass studio
Jan Evangelista Purkyně-Universität Ústí nad Labem – Leiter des Glasateliers

VÝBĚR Z VÝSTAV / SELECTION FROM EXHIBITIONS AUSWAHL VON AUSSTELLUNGEN

- 2008 Muzeum skla a bižuterie Jablonec nad Nisou, CZ
- 2009 Galerie Héléne Porée Paris, F
- 2009 Ostravské muzeum Ostrava, CZ
- 2010 Glasgalerie Hittfeld Seevetal, D
- 2010 Novoměstská radnice Praha, CZ
- 2011 Slovenský institut Praha, CZ
- 2012 Galéria Nova Bratislava, SK
- 2012 Glasmuseum Alter Hof Herding, Coesfeld, D
- 2012 Galerie 't Walvis Schiedam-Rotterdam, NL
- 2013 Severočeská galerie výtvarného umění Litoměřice, CZ

ZASTOUPENÍ VE SBÍRKÁCH COLLECTIONS / SAMMLUNGEN

Uměleckoprůmyslové museum Praha,
Muzeum skla a bižuterie Jablonec nad Nisou,
Severočeské muzeum Liberec, Moravská galerie Brno,
The Corning Museum of Glass, Victoria and Albert Museum,
Museum für Kunst und Gewerbe Hamburg, Muzeum Narodowe Poznań,
Ulster Museum Belfast



PŘÍMÁ CESTA / STRAIGHT WAY / DIREKTEN WEG / 2012

tavená plastika, lepená / mold-melted glass, glued / geschmolzene Glasplastik, geklebt
55 x 38 x 14 cm, foto / photo / Foto: Ilja Bílek



STANISLAVA GREBENÍČKOVÁ

* 1954, ŽATEC

SKLÁŘSKÁ VÝTVARNICE, PEDAGOG
GLASS ARTIST, TEACHER / GLASKÜNSTLERIN, LEHRERIN

VZDĚLÁNÍ / EDUCATION / BILDUNG

1970–1974

SUPŠS Železný Brod
The High School of Applied Arts for Glassmaking Železný Brod
Glasfachschule Železný Brod

1974–1980

VŠUP Praha – ateliér sklářské tvorby, prof. Libenský
Academy of Arts, Architecture & Design Praha
– Glass Creation Studio, prof. Libenský
Hochschule für Gestaltung und Kunst Praha
– Glasbildungatelier, Prof. Libenský

ZAMĚSTNÁNÍ / EMPLOYMENT / AUSBILDUNG

1981–2007

svobodné povolání / independent profession / freiberuflich
od / from / vom 2007
VOŠ sklářská a Střední škola Nový Bor – pedagog
The College of Glassmaking and High school Nový Bor – Teacher
Glasfachschule und Mittelschule, Nový Bor – Lehrerin

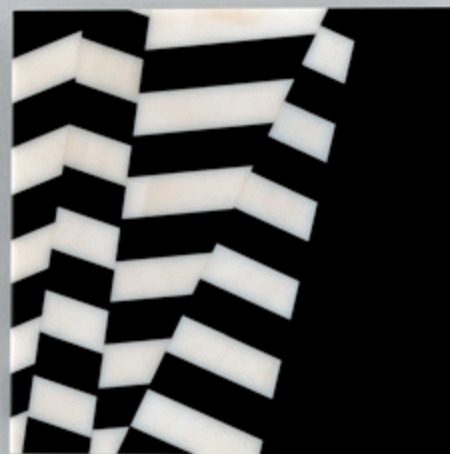
VÝBĚR Z VÝSTAV / SELECTION FROM EXHIBITIONS AUSWAHL VON AUSSTELLUNGEN

- 2006 Museo de Arte en Vidrio Madrid-Alcorcón, E
- 2007 Galerie Broft Leerdam, NL
- 2007 Galerie U Prstenu Praha, CZ
- 2010 Západočeské muzeum Plzeň, CZ
- 2011 Galerie Welti Düsseldorf, D
- 2013 Stadtmuseum Deggendorf, D

ZASTOUPENÍ VE SBÍRKÁCH COLLECTIONS / SAMMLUNGEN

Uměleckoprůmyslové museum Praha, Severočeské museum Liberec,
Muzeum Českého ráje Turnov, Sklářské muzeum Nový Bor,
Východočeské muzeum Pardubice, Museum of Arts & Design New York,
Glass Museum Ebeltoft, Regionalbibliothek Weiden,
Museo de Arte en Vidrio Madrid-Alcorcón,
Toyama City Collection Toyama,
Utatsuyama Craft Workshop Kanazawa

Soukromé sbírky / private collections / Privatsammlungen



BROŽE / BROOCHES / BROSCHEEN / 2009

broušené, leštěné, lepené sklo / cutted, polished and glued glass / Schliff- und Polierglas, geklebt
90 x 90 x 1mm, 90 x 1mm, 95 x 92 x 1mm, 90 x 90 x 1mm, foto / photo / Foto: Aleš Kosina



MARTIN HLUBUČEK

* 1974, TURNOV

SKLÁŘSKÝ VÝTVARNÍK, PEDAGOG
GLASS ARTIST, TEACHER / GLASKÜNSTLER, LEHRER

www.martinhlubucek.cz

VZDĚLÁNÍ / EDUCATION / BILDUNG

1988–1992

SUPŠ Železný Brod
The High School of Applied Arts for Glassmaking Železný Brod
Glasfachschule Železný Brod

1992–1998

UJEP Ústí nad Labem, Ateliér skla, prof. Mizera – prof. Bílek
Jan Evangelista Purkyně University Ústí nad Labem,
Glass studio, prof. Mizera – prof. Bílek
Jan Evangelista Purkyně-Universität, Ústí nad Labem,
Glasatelier, Prof. Mizera – Prof. Bílek

1998–2000

Fakulta výtvarných umění VUT Brno, ateliér Sochařství 1, prof. Gabriel
Art college, Technical University Brno, Studio of Sculpture 1, prof. Gabriel
Technische Universität, Fakultät für Kunst, Brno,
Bilhauereiatelier 1, Prof. Gabriel

ZAMĚSTNÁNÍ / EMPLOYMENT / AUSBILDUNG

2000–2010

SUPŠ sklářská Železný Brod – výtvarné vedení oddělení skleněné bižuterie
The High School of Applied Arts for Glassmaking Železný Brod
– artistic leadership of glass jewellery department
Glasfachschule Železný Brod
– Kunstleitung der Abteilung für Glasbijouterie

od / from / vom 2010

SUPŠ sklářská Železný Brod
– výtvarné vedení oddělení Hutní tvarování skla
The High School of Applied Arts for Glassmaking Železný Brod
– artistic leadership of glass shaping department
Glasfachschule Železný Brod
– Kunstleitung der Abteilung für Glashüttentechnik

VÝBĚR Z VÝSTAV / SELECTION FROM EXHIBITIONS AUSWAHL VON AUSSTELLUNGEN

- 2009 Glasmuseet Ebeltoft, DK
- 2011 Galéria NOVA Bratislava, SK
- 2012 International Glass Prie 2012 Lommel, B
- 2012 European Glass Context 2012 Bornholm, DK
- 2013 Galerie Kuzebauch Praha, CZ
- 2013 Galerie Clara Scremini Paris, F

ZASTOUPENÍ VE SBÍRKÁCH COLLECTIONS / SAMMLUNGEN

Uměleckoprůmyslové museum Praha, Severočeské muzeum Liberec,
Východočeské muzeum Pardubice, Městské muzeum Železný Brod,
Glasmuseum Alter Hof Herding-Ernsting Stiftung

Soukromé sbírky / private collections / Privatsammlungen



BOUTEILLE / 2012

tavená plastika / mold-melted glass / geschmolzene Glasplastik

33,5 x 20 x 22,5 cm, foto / photo / Foto: Jaroslav Kvíz, soukromá sbírka / private collection / Privatsammlung



ZDENĚK LHOTSKÝ

* 1956, PRAHA

SKLÁŘSKÝ VÝTVARNÍK
GLASS ARTIST / GLASKÜNSTLER

www.lhotsky.com

VZDĚLÁNÍ / EDUCATION / BILDUNG

1971–1972

Odborné sklářské učiliště Světlá nad Sázavou
Glass training school Světlá nad Sázavou
Berufglasfachschule Světlá nad Sázavou

1972–1976

SUPŠS Železný Brod
The High School of Applied Arts for Glassmaking Železný Brod
Glasfachschule Železný Brod – Glashüttentechnik

1978–1984

VŠUP Praha – ateliér sklářské tvorby, prof. Libenský
Academy of Arts, Architecture & Design Praha
– Glass Creation Studio, prof. Libenský
Hochschule für Gestaltung und Kunst Praha
– Glasbildungatelier, Prof. Libenský

ZAMĚSTNÁNÍ / EMPLOYMENT / AUSBILDUNG

1984–1994

Svobodné povolání / Independent profession / freiberuflich

od / from / vom 1994

Majitel Studia tavené plastiky Pelechov
Owner of Mold Melted Glass Studio Pelechov
Besitzer der Glasplastikstudio Pelechov

VÝBĚR Z VÝSTAV / SELECTION FROM EXHIBITIONS AUSWAHL VON AUSSTELLUNGEN

- 2004 Museum Mödling, A
- 2005 Galerie Peron Praha, CZ
- 2006 Galerie K.F.A. Bratislava, SK
- 2006 Galerie Doxa Český Krumlov, CZ
- 2008 Galerie Brock Karlsruhe, D
- 2010 DOX Praha, CZ
- 2013 Galerie Kuzebach, CZ

ZASTOUPENÍ VE SBÍRKÁCH COLLECTIONS / SAMMLUNGEN

Ministerstvo kultury České republiky,
Uměleckoprůmyslové museum Praha, Moravská galerie Brno,
Muzeum skla a bižuterie Jablonec nad Nisou,
Severočeské muzeum Liberec

Soukromé sbírky / private collections / Privatsammlungen



MÍSA VITRUCCELL / VITRUCCELL BOWL / VITRUCCELL SCHÜSSEL / 2013
tavená plastika / mold-melted glass / geschmolzene Glasplastik
47 x 15 cm, foto / photo / Foto: Zdeněk Lhotský



VĚRA VEJSOVÁ

*1956, HRADEC KRÁLOVÉ

SKLÁŘSKÁ VÝTVARNICE, PEDAGOG
GLASS ARTIST, TEACHER / GLASKÜNSTLERIN, LEHRERIN

www.vejsova.com

VZDĚLÁNÍ / EDUCATION / BILDUNG

1971–1972

Odborné učiliště Bižuterie Jablonec nad Nisou
Jewellery Training School Jablonec nad Nisou
Berufbijouteriefachschule Jablonec nad Nisou

1972–1976

SUPŠS Železný Brod
The High School of Applied Arts for Glassmaking Železný Brod
Glasfachschule Železný Brod

1976–1982

VŠUP Praha – ateliér sklářské tvorby, prof. Libenský
Academy of Arts, Architecture & Design Praha
– Glass Creation Studio, prof. Libenský
Hochschule für Gestaltung und Kunst Praha
– Glasbildungatelier, Prof. Libenský

ZAMĚSTNÁNÍ / EMPLOYMENT / AUSBILDUNG

1982–1990

Český křišťál Chlum u Třeboně – návrhářka / designer / Designerin

1990–2007

SOŠ a SOU Třeboň – pedagog / teacher / Lehrerin

od / from / vom 2007

Katedra výtvarné výchovy Pedagogické fakulty Jihočeské univerzity České Budějovice – odborná asistentka
Department of Art, Faculty of Education, University of South Bohemia in České Budějovice – assistant professor
Lehrstuhl Bildende Kunst, Pädagogische Fakultät, Südböhmische Universität in České Budějovice – Fachassistentin

VÝBĚR Z VÝSTAV / SELECTION FROM EXHIBITIONS AUSWAHL VON AUSSTELLUNGEN

- 2005 Galerie M+K Praha, CZ
- 2007 Kaple sv. Barbory / Stará radnice Žďár nad Sázavou, CZ
- 2009 Top Ten Strasbourg, F
- 2010 Galerie Láznia Radom, P
- 2011 Top Ten Strasbourg, F
- 2012 Horácká galerie Nové Město na Moravě, CZ
- 2013 Klementinum Praha, CZ

ZASTOUPENÍ VE SBÍRKÁCH COLLECTIONS / SAMMLUNGEN

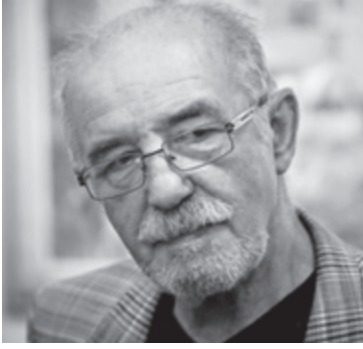
Uměleckoprůmyslové museum Praha,
Muzeum skla a bižuterie Jablonec nad Nisou,
Východočeské muzeum Pardubice,
Raiffeisen Bank Praha

Soukromé sbírky / private collections / Privatsammlungen



1 + 1 = 3 / ONE PLUS ONE EQUALS THREE / EIN UND EIN IST DREI / 2012

tavená plastika / mold-melted glass / geschmolzene Glasplastik
59 x 33 x 40 cm, foto / photo / Foto: Fotografia Jindřichův Hradec



JAROSLAV MATOUŠ

* 1941, HLINSKO V ČECHÁCH

SKLÁŘSKÝ VÝTVARNÍK
GLASS ARTIST / GLASKÜNSTLER

www.galeriemeridian.cz

VZDĚLÁNÍ / EDUCATION / BILDUNG

1956–1960

SUPŠS Železný Brod
The High School of Applied Arts for Glassmaking Železný Brod
Glasfachschule Železný Brod

1961–1967

VŠUP Praha – ateliér sklářské tvorby, prof. Libenský
Academy of Arts, Architecture & Design Praha –
Glass Creation Studio, prof. Libenský
Hochschule für Gestaltung und Kunst Praha
– Glasbildungatelier, Prof. Libenský

VÝBĚR Z VÝSTAV / SELECTION FROM EXHIBITIONS AUSWAHL VON AUSSTELLUNGEN

1997 Gallery Nakama Tokyo, J
1998 Galerie Artra Nieuw-Vennep, NL
1999 Neues Rathaus Weiden, D
2000 Ars Temporis Klagenfurt, A
2001 GVU Ostrava, CZ

ZASTOUPENÍ VE SBÍRKÁCH COLLECTIONS / SAMMLUNGEN

Národní galerie Praha, Moravská galerie Brno,
Uměleckoprůmyslové museum Praha,
Muzeum skla a bižuterie Jablonec nad Nisou,
Kunstsammlungen der Veste Coburg,
Musée des Arts Décoratifs Lausanne,
Hokkaido MOMA Saporo



CHRPA / CORNFLLOWER / KORNBLUME / 2012

tavená plastika, skleněné perličky / mold-melted glass, seed beads / geschmolzene Glasplastik, Sprengperlen
53 x 53 x 20 cm, foto / photo / Foto: Jaroslav Matouš



JIŘÍ ŠUHÁJEK

* 1943, PARDUBICE

SKLÁŘSKÝ VÝTVARNÍK, MALÍŘ, PEDAGOG
GLASS ARTIST, PAINTER, TEACHER / GLASKÜNSTLER, MALER, LEHRER

www.jirisuhajek.com

VZDĚLÁNÍ / EDUCATION / BILDUNG

1957–1961

SUPŠ Kamenický Šenov – malování skla
The High School of Applied Arts for Glassmaking
Kamenický Šenov – Glass painting
Glasfachschule Kamenický Šenov – Glasmalerei

1964–1968

VŠUP Praha – ateliér sklářské tvorby, prof. Libenský
Academy of Arts, Architecture & Design Praha
– Glass Creation Studio, prof. Libenský
Hochschule für Gestaltung und Kunst Praha
– Glasbildungatelier, Prof. Libenský

1968–1971

Royal College of Art, London

ZAMĚSTNÁNÍ / EMPLOYMENT / AUSBILDUNG

1960–1960, 1972–1979

Moser Karlovy Vary – návrhář / designer / Designer

1979–1994

ÚBOK Praha – návrhář skla / glass designer / Glasdesigner

1993–2002

B.A.G. Vsetín – umělecký ředitel / art director / Kunstdirektor

1998–2008

SUPŠ sklářská Valašské Meziříčí – pedagog
The High School of Applied Arts for Glassmaking
Valašské Meziříčí – teacher
Glasfachschule Valašské Meziříčí – Lehrer

VÝBĚR Z VÝSTAV / SELECTION FROM EXHIBITIONS

AUSWAHL VON AUSSTELLUNGEN

- 2006 Château du Val Saint-Lambert, B
- 2006 CCAA Glasgalerie Köln, D
- 2008 Zámek Frýdek-Místek, CZ
- 2009 Galerie Kotelna Říčany, CZ
- 2010 Muzeum skla a bižuterie Jablonec nad Nisou, CZ
- 2011 Výtvarné centrum Chagall Ostrava, CZ
- 2012 Galerie výtvarného umění Karlovy Vary, CZ
- 2012 Viechtach, D
- 2013 Moser Gallery Praha, CZ

ZASTOUPENÍ VE SBÍRKÁCH

COLLECTIONS / SAMMLUNGEN

Národní galerie Praha, Uměleckoprůmyslové museum Praha,
Muzeum skla a bižuterie Jablonec nad Nisou,
The Corning Museum of Glass, Foster White Gallery Seattle,
Hokkaido museum of Modern Art Sapporo,
Victoria and Albert Museum, Museum der Veste Coburg,
Museum für Kunst und Gewerbe Hamburg,
Museum für Kunstgewerbe Frankfurt am Main, Glasmuseum Frauenau,
Glasmuseet Ebeltoft, Glass Gallery Luzern



FIGURA I. / FIGURE I. / FIGUR I. / 2012

hutně tvarované a zdobené sklo / hot-shaped glass / Glashüttentechnik
56 cm, foto / photo / Foto Aleš Kosina



ALENA MATĚJKA

* 1966, JINDŘICHŮV HRADEC

SKLÁŘSKÁ VÝTVARNICE
GLASS ARTIST / GLASKÜNSTLERIN

www.alenamatejka.com

VZDĚLÁNÍ / EDUCATION / BILDUNG

1981–1985

SUPŠS Kamenický Šenov
The High School of Applied Arts for Glassmaking Kamenický Šenov
Glasfachschule Kamenický Šenov

1989–1997

VŠUP Praha – ateliér skla, prof. Kopecký
Academy of Arts, Architecture & Design Praha – Glass Studio, prof. Kopecký
Hochschule für Gestaltung und Kunst Praha – Glasatelier, Prof. Kopecký

2000–2005

VŠUP Praha – PhD.
Academy of Arts, Architecture & Design Praha – PhD.
Hochschule für Gestaltung und Kunst Praha – PhD.

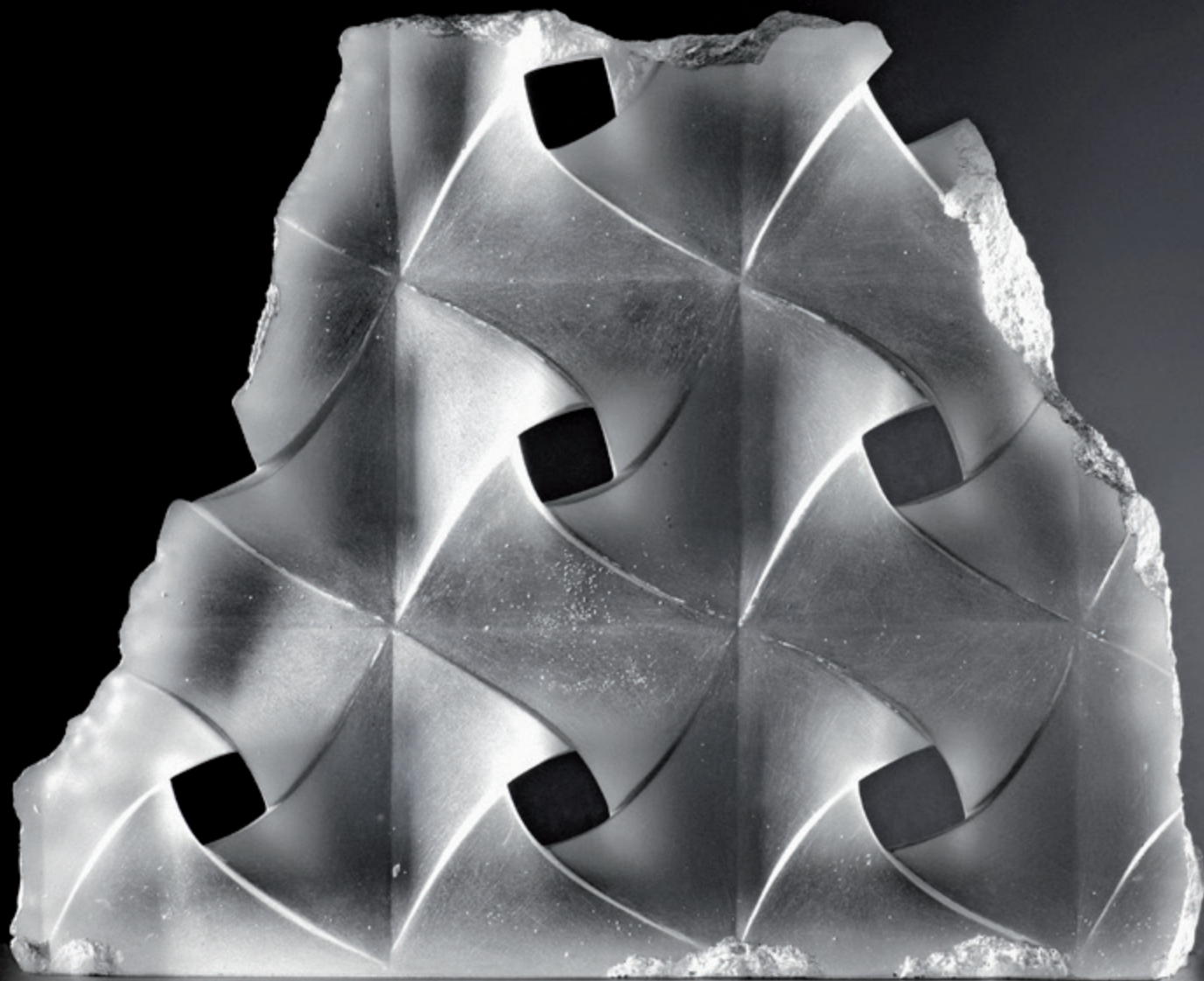
VÝBĚR Z VÝSTAV / SELECTION FROM EXHIBITIONS AUSWAHL VON AUSSTELLUNGEN

- 2004 National Glass Centre Sunderland, GB
- 2004 UPM – zámek Kamenice nad Lipou, CZ
- 2007 Glasgalerie Stölting Hittfeld, D
- 2008 Galerie Nová Síň Praha, CZ
- 2011 The Sixth Floor Gallery Koerich, L
- 2013 Vlastivědné muzeum Česka Lípa, CZ
- 2013 Galéria Nova, Bratislava, SK

ZASTOUPENÍ VE SBÍRKÁCH COLLECTIONS / SAMMLUNGEN

Uměleckoprůmyslové museum Praha, Východočeské muzeum Pardubice,
Collection of Glass Toyama, Emaar sculpture Collection Dubai,
Falun Sculpture Park Falun, Glas Museet Ebeltoft,
Hanne Darboven's Collection Hamburg,
Institute for International Research in Glass Sunderland,
Landesmuseum Kassel, Stadtmuseum Langenfeld,
Museum of Modern Art Taipei,

Soukromé sbírky / private collections / Privatsammlungen



VĚTRNÍKY / WINDMILLS / WINDRÄDCHEN / 2013

tavená plastika / mold-melted glass / geschmolzene Glasplastik
46 x 58 x 11 cm, foto / photo / Foto: Gabriel Urbánek



IVO ROZSYPAL

* 1942, BRNO

SKLÁŘSKÝ VÝTVARNÍK
GLASS ARTIST / GLASKÜNSTLER

www.rozsypal-ivo.euweb.cz

VZDĚLÁNÍ / EDUCATION / BILDUNG

1959–1961

SUPŠS Kamenický Šenov
The High School of Applied Arts for Glassmaking Kamenický Šenov
Glasfachschule Kamenický Šenov

1966–1968, 1970–1973

VŠUP Praha – ateliér sklářské tvorby, prof. Libenský
Academy of Arts, Architecture & Design Praha
– Glass Creation Studio, prof. Libenský
Hochschule für Gestaltung und Kunst Praha
– Glasbildungatelier, Prof. Libenský

1968–1969, 1969–1970

Université de Caen, Universität zu Köln,
Staatliche Kunstakademie Düsseldorf

ZAMĚSTNÁNÍ / EMPLOYMENT / AUSBILDUNG

1973–1983

Crystalex Nový Bor – výtvarník / designer / Designer

od / from / od 1983

Svobodné povolání / Independent profession / freiberuflich

VÝBĚR Z VÝSTAV / SELECTION FROM EXHIBITIONS AUSWAHL VON AUSSTELLUNGEN

1995 Galerie AGB Praha, CZ
1999 Gallerie Groll Naarden, NL
2012 Muzeum města Brna, CZ
2012 Vlastivědné muzeum Česká Lípa, CZ

ZASTOUPENÍ VE SBÍRKÁCH COLLECTIONS / SAMMLUNGEN

Národní galerie Praha, Uměleckoprůmyslové museum Praha,
Moravská galerie Brno, Severočeské muzeum Liberec,
Muzeum skla a bižuterie Jablonec nad Nisou, The Corning Museum of Glass,
Glasmuseum Hentrich – Museum Kunst Palast Düsseldorf,
Glasmuseet Ebeltoft, Glasmuseum Frauenau, MUDAC Lausanne,
Muzeum Narodowe Wrocław, Monaco Art Centre Monte Carlo,
The Hokkaido Museum of Modern Art Sapporo

Soukromé sbírky / private collections / Privatsammlungen



VÁZY / VASES / VASEN / 2009

kombinované techniky / combined techniques / kombinierte Techniken
výška / height / höhe 79 cm, foto / photo / Foto: Ivo Rozsypal



JAN FRYDRYCH

* 1953, ŠUMPERK

SKLÁŘSKÝ VÝTVARNÍK
GLASS ARTIST / GLASKÜNSTLER

www.janfrydrych.cz

VZDĚLÁNÍ / EDUCATION / BILDUNG

1968–1971

Odborné sklářské učiliště Nový Bor
Glass Training School Nový Bor
Berufglasfachschule Nový Bor

1972–1978

Gymnázium Liberec
The High School Liberec
Gymnazium Liberec

1978–1981

Univerzita Ústí nad Labem, Pedagogická fakulta
Ústí nad Labem University, Pedagogical College
Universität Ústí nad Labem, Pädagogische Fakultät

ZAMĚSTNÁNÍ / EMPLOYMENT / AUSBILDUNG

od / from / vom 1982

Svobodné povolání / Independent profession / freiberuflich

VÝBĚR Z VÝSTAV / SELECTION FROM EXHIBITIONS

AUSWAHL VON AUSSTELLUNGEN

- 2004 Galerie Zolčiková La Jolla, USA
- 2004 Hazu Gliptur Zagreb, SK
- 2005 Chapell Gallery New York, USA
- 2006 Galerie Etienne & Van den Doel Oisterwijk, NL
- 2006 Galerie NADIR Annency, F
- 2007 Galerie Pokorná Praha, CZ
- 2008 Zámek Šluknov CZ

ZASTOUPENÍ VE SBÍRKÁCH

COLLECTIONS / SAMMLUNGEN

Uměleckoprůmyslové museum Praha,
Mobile Museum of Art Alabama



PŮLKOULE SE DVĚMA / HALF SPHERE WITH TWO / HALBKUGEL MIT ZWEI / 2013

broušené sklo, lepené / cutted glass, glued / Schliffglas, geklebt

Ø 34 cm, foto / photo / Foto: Jan Frydrych



JOSEF DIVÍN

* 1982, VALAŠSKÉ MEZIŘÍČÍ

SKLÁŘSKÝ VÝTVARNÍK, PEDAGOG
GLASS ARTIST, TEACHER / GLASKÜNSTLER, LEHRER

www.josefdivin.cz

VZDĚLÁNÍ / EDUCATION / BILDUNG

1998–2002

SUPŠS Valašské Meziříčí

The High School of Applied Arts for Glassmaking Valašské Meziříčí

Glasfachschule Valašské Meziříčí

2002–2008

VŠUP Praha – ateliér skla, prof. Kopecký

Academy of Arts, Architecture & Design Praha – Glass Studio, prof. Kopecký

Hochschule für Gestaltung und Kunst Praha – Glasatelier, Prof. Kopecký

ZAMĚSTNÁNÍ / EMPLOYMENT / AUSBILDUNG

2008–2012

SUPŠS Valašské Meziříčí – pedagog, VŠUP Praha – externí

pedagog, Univerzita Tomáše Bati Zlín – zaměstnanec

The High School of Applied Arts for Glassmaking Valašské

Meziříčí – teacher, Academy of Arts, Architecture & Design Praha

– external teacher, Tomáš Baťa University Zlín – employee

Glasfachschule Valašské Meziříčí – Lehrer, Hochschule für Gestaltung und

Kunst Praha – externer Lehrer, Tomáš Baťa-Universität Zlín – Angestellter

od / from / vom 2012

SUPŠS Valašské Meziříčí – pedagog

The High School of Applied Arts for Glassmaking

Valašské Meziříčí – teacher

Glasfachschule Valašské Meziříčí – Lehrer

VÝBĚR Z VÝSTAV / SELECTION FROM EXHIBITIONS

AUSWAHL VON AUSSTELLUNGEN

2004 Galerie Gambit Praha, CZ

2006 Zámek Bezdružice, CZ

2010 GEAB Trenčín, SK

2012 Zámek Valašské Meziříčí, CZ

2012 European Glass Context 2012 Bornholm, DK

2013 Zámek Moravská Třebová, CZ

2013 Contemporary Art Zone 2013, Stone Hall Balchik, BG

ZASTOUPENÍ VE SBÍRKÁCH

COLLECTIONS / SAMMLUNGEN

Uměleckoprůmyslové museum Praha, Moravská galerie Brno,
Sklářské muzeum Nový Bor, Sklářské muzeum Kamenický Šenov,
Glas Museum Alter Hof Herding-Ersting Stiftung Cloesfeld-Lette,
Berlaymont EU Brusel, Galerie Sevlievo



NÁDOBY / CONTAINERS / GEFÄßE / 2012

hutně tvarované a zdobené sklo / hot-shaped glass / Glashüttentechnik
70 x 60 x 50 cm, foto / photo / Foto: Ondřej Galia



PETR STANICKÝ

* 1975, PŘÍLEPY

SKLÁŘSKÝ VÝTVARNÍK, PEDAGOG
GLASS ARTIST, TEACHER / GLASKÜNSTLER, LEHRER

www.petrstanicky.com

VZDĚLÁNÍ / EDUCATION / BILDUNG

1993–2000

VŠUP Praha – ateliér sochařství, prof. Gebauer; sklo v architektuře, prof. Karel
Academy of Arts, Architecture & Design Praha – Sculpture Studio,
prof. Gebauer; Studio of Glass in Architecture, prof. Karel
Hochschule für Gestaltung und Kunst Praha – Bilhauereiatelier,
prof. Kopecký; Atelier Glas im Architektur, Prof. Karel

1997

Edinburgh College of Art – ateliér Skla / Glass Studio / Glasatelier

1998–1999

Rhode Island School of Design – ateliér skla / Glass Studio / Glasatelier

2005–2007

New York Academy of Art

– postgraduální studium / postgraduate study / postgraduelles Studium

ZAMĚSTNÁNÍ / EMPLOYMENT / AUSBILDUNG

2000–2003

SUPŠ sklářská Valašské Meziříčí – vedoucí ateliéru Design Skla
The High School of Applied Arts for Glassmaking Valašské Meziříčí
– leadership of Glass Design department
Glasfachschule Valašské Meziříčí – Leitung des Glasdesign Abteilung

2003–2007

VŠUP Praha – lektor ateliéru sochařství II.
Academy of Arts, Architecture & Design Praha
– instructor in Sculpture Studio II.
Hochschule für Gestaltung und Kunst Praha
– Lektor im Bilhauereiatelier II.

2007–2008

Jeff Koons Studio, New York – asistent sochařských projektů
instructor for sculpture projects / Assistent für Skulpturprojekte

od / from / vom 2008

Fakulta multimediálních komunikací Univerzita Tomáše Bati Zlín
– vedoucí ateliéru Design skla
Tomáš Bata University Zlín – head of design of Glass Studio
Tomáš Bata-Universität Zlín – Leiter des Glasdesign Ateliers

VÝBĚR Z VÝSTAV / SELECTION FROM EXHIBITIONS AUSWAHL VON AUSSTELLUNGEN

- 2008 Eva G. Farris Gallery – Thomas More College, Crestview Hills, USA
- 2009 Galerie Via Art Praha, CZ
- 2010 Galerie Kaple Valašské Meziříčí, CZ
- 2011 Brno Gallery Brno, CZ
- 2012 Galerie Kabinett Zlín, CZ
- 2013 Galerie Nova Bratislava, SR
- 2013 Het Glazen Huis Lommel, BEL

ZASTOUPENÍ VE SBÍRKÁCH COLLECTIONS / SAMMLUNGEN

Uměleckoprůmyslové museum Praha, Východočeské museum Pardubice,
Krajská galerie výtvarného umění Zlín, Thomas More College Kinsey Institute,
Die Neue Sammlung Pinakothek München, Glasmuseet Ebeltoft
Glas Museum Alter Hof Herding-Ersting Stiftung Cloesfeld-Lette



HLAVA / HEAD / KOPF / 2012

hutně tvarované a zdobené sklo / hot-shaped glass / Glashüttentechnik
46 x 34 x 36 cm, foto / photo / Foto: Josef Omelka



VLADIMÍR BACHORÍK

* 1963, ČESKÝ TĚŠÍN

SKLÁŘSKÝ VÝTVARNÍK
GLASS ARTIST / GLASKÜNSTLER

www.echtgallery.com/artists/Vladimir_Bachorik/index.html

VZDĚLÁNÍ / EDUCATION / BILDUNG

1980–1984

Střední uměleckoprůmyslová škola Uherské Hradiště – Design
The High School of Applied Arts Uherské Hradiště – Design
Kunstgerwebeschule Uherské Hradiště – Design

1984–1989

VŠUP Praha – ateliér skla a designu, prof. Hanák – prof. Vaňura
Academy of Arts, Architecture & Design Praha
– Glass and Design Studio, prof. Hanák – prof. Vaňura
Hochschule für Gestaltung und Kunst Praha
– Atelier für Glas und Design, Prof. Hanák – Prof. Vaňura

ZAMĚSTNÁNÍ / EMPLOYMENT / AUSBILDUNG

od / from / vom 2001

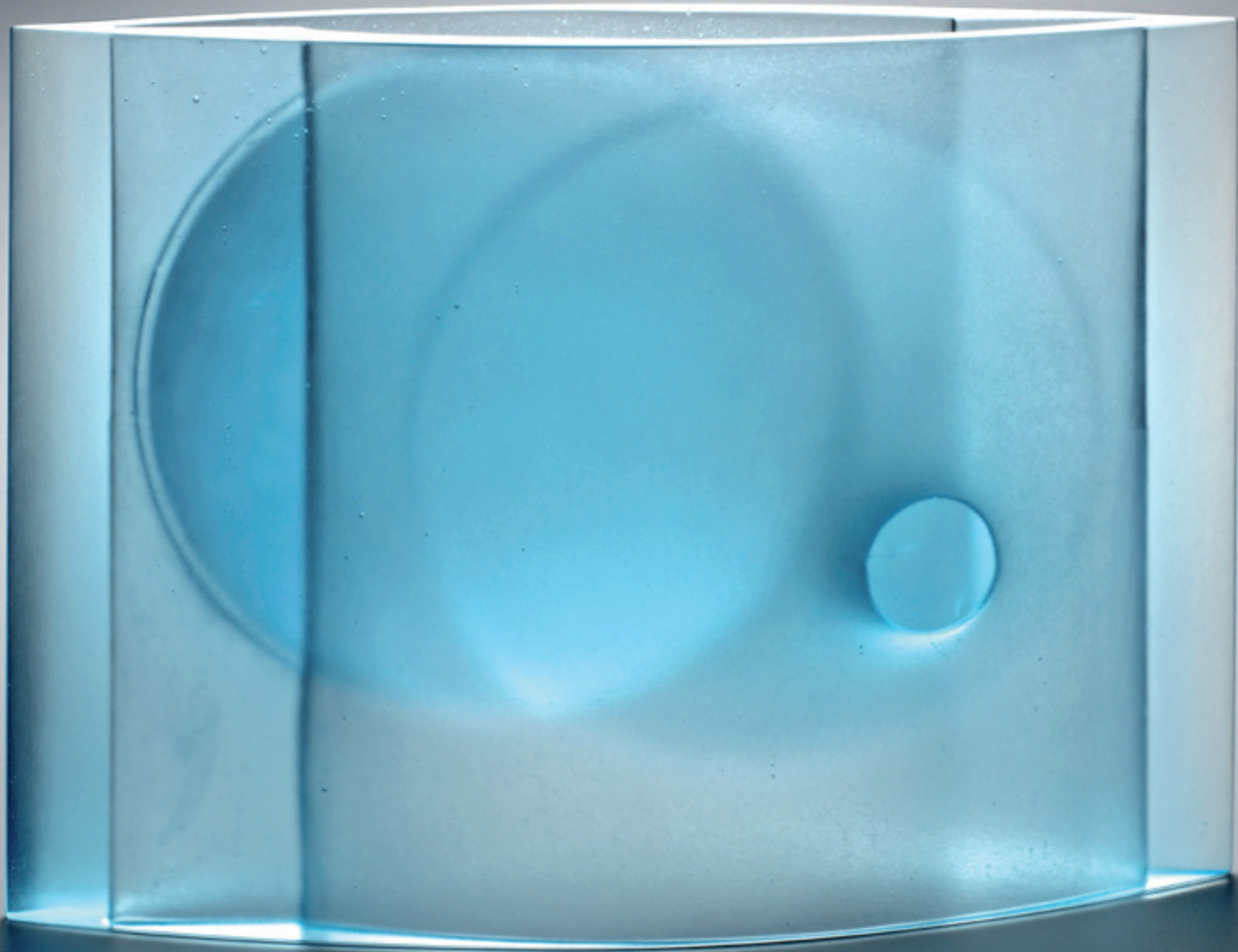
Hotel Four Season Praha – design květin / floral design / Blumendesign

VÝBĚR Z VÝSTAV / SELECTION FROM EXHIBITIONS AUSWAHL VON AUSSTELLUNGEN

- 2000 Heller Gallery New York, USA
- 2002 Galerie Pokorná Praha, CZ
- 2006 Habitat Gallery Royal Oak, USA
- 2011 Hotel Four Seasons Praha, CZ
- 2013 ECHT Gallery Chicago, USA

ZASTOUPENÍ VE SBÍRKÁCH IN COLLECTIONS / SAMMLUNGEN

Uměleckoprůmyslové museum Praha, Severočeské muzeum Liberec,
Museum of American Glass Milville,
Mint Museum of Craft and Design Charlotte,
Van der Tog Museum Amsstelveen, Museum DTG Hamburg



PŘEKŘÝVÁNÍ / OVERLAP / ÜBERDECKUNG / 2012

tavená plastika / mold-melted glass / geschmolzene Glasplastik
30 x 40 x 11 cm, foto / photo / Foto: Gabriel Urbánek

PARTNEŘI VÝSTAVY

EXHIBITION PARTNERS / AUSSTELLUNGSPARTNER



MINISTRY OF CULTURE
CZECH REPUBLIC



Statutární město
Jablonec nad Nisou

HAPPY
MATERIALS



messe frankfurt

TEXO PLUS
Reklama - Werbung - Advertising



Muzeum skla a bižuterie
v Jablonci nad Nisou

Museum of Glass and Jewellery
in Jablonec nad Nisou



Největší expozice skla v České republice
a výběr z největší sbírky bižuterie na světě.

The largest exhibition of glass in the Czech Republic
and selection of the largest jewellery collection in the world.

U Muzea 398/4, 466 01 Jablonec nad Nisou, Czech Republic
Tel.: +420 483 369 011 / Fax: +420 483 369 012 / E-mail: info@msb-jablonec.cz



www.msb-jablonec.cz



Vydavatel/Publisher/Verleger: Muzeum skla a bižuterie v Jablonci nad Nisou, 2014

Texty/Texts/Texte: Petr Nový – Dagmar Havlíčková

Překlady/Translations/Übersetzungen: Petr Nový, Susan Via, Siegmur Geiselberger

Grafika/Graphics/Grafik: David Matura / **Tisk/Print/Druck:** Macek a Kusala

