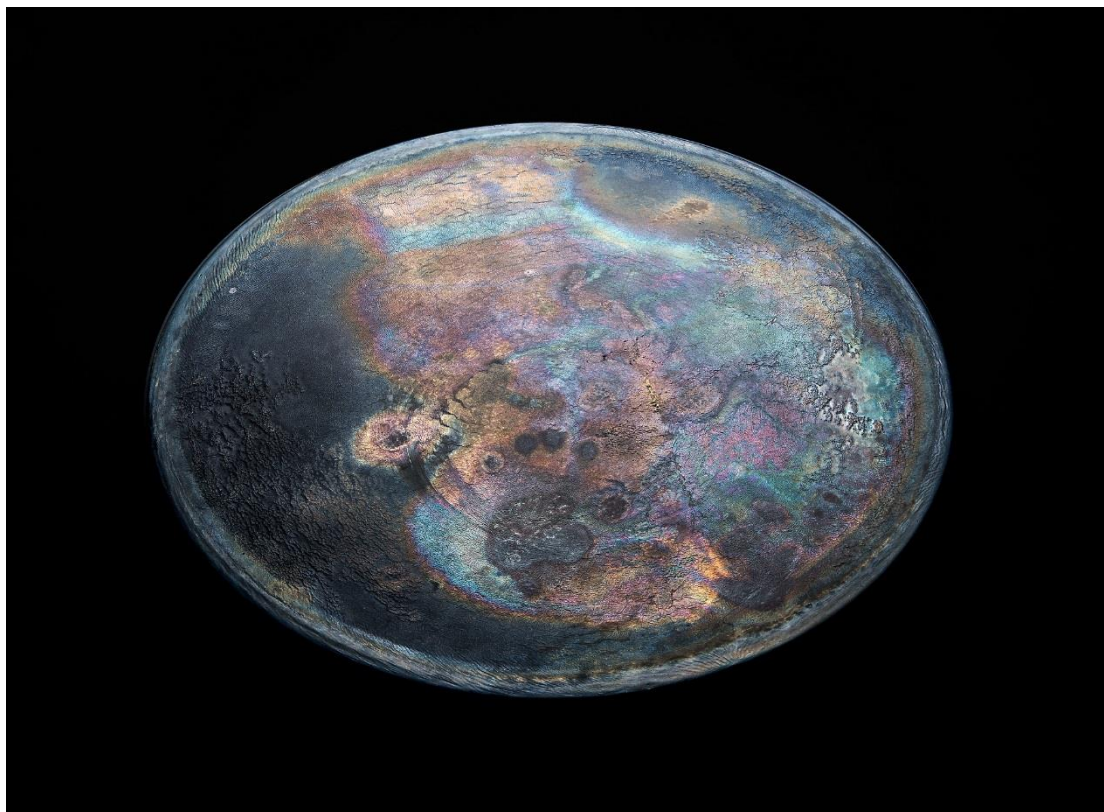


Lada Semecká
Introverze

Galerie Kuzebauch
26/02 – 24/4 2016



Vesmír – tavený čedič 2014; foto: Gabriel Urbánek

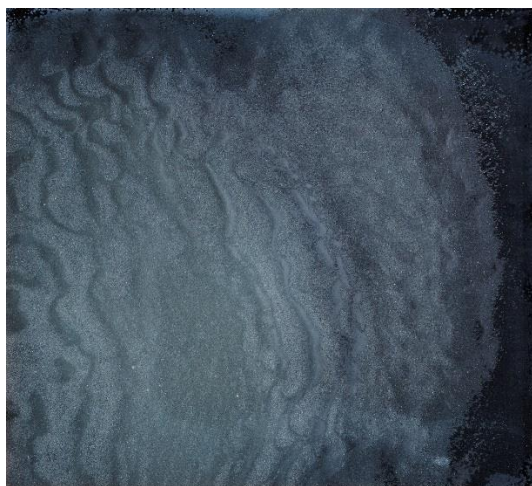
Studium na sklářské škole v Kamenickém Šenově, Institutu výtvarné kultury v Ústí nad Labem (doc. Pavel Mizera) a pražské VŠUP (prof. Vladimír Kopecký), praktická rytecká zkušenost v karlovarské sklárně Moser, pozice vedoucí malířské dílny skla na VŠUP či pedagogické působení na Toyama City Institute of Glass Art v Japonsku, to vše spoluvytvářelo výtvarné vidění světa Lady Semecké. A jistě také setkávání s lidmi – učiteli, kolegy a studenty –, která dokážou inspirovat, motivovat a dodávat odvahu k hledání vlastních cest a přístupů k tvorbě.

Pro její autorský rukopis je typická neokázalost, soustředěnost, emoční hloubka. Ať již se jedná o volně stojící nebo závěsné objekty, lze je vnímat jako obrazy ve skle. Jsou ve skle zachycenou autorčinou obrazností, upřímné a nearanžované výpovědi o jejích nadějích, snech, radostech i obavách. Není v nich agresivní exprese jako v některých dílech prof. Vladimíra Kopeckého, přesto jeho introvertní „emoční estetiku“, společně s kulturním dědictvím Země vycházejícího slunce, vidím jako

dva prameny inspirace, které se v díle Lady Semecké osobitým způsobem prolínají.

V České republice je dnes více než stovka sklářských výtvarníků čtyř generací a mnoho dalších, kteří sklo využívají k vyjádření svých uměleckých představ jen občas. A přestože každý z nich má svůj autorský rukopis, neznamená to nutně, že jde o rukopis originální nebo výtvarně přínosný. Lada Semecká však patří k těm, kteří se díky svému talentu a pracovitosti zapisují do příběhu českého uměleckého skla velmi výrazným a podnětným způsobem.

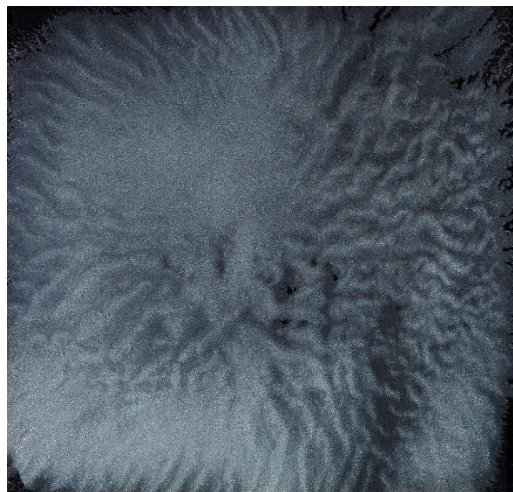
PhDr. Petr Nový
hlavní kurátor Muzea skla a bižuterie v Jablonci nad Nisou
kurátor galerie Kuzebauch



Z cyklu „Proudění“ – stavované sklo, dřevo 2015; foto: Štěpánka Stein

„Sleduji charakter materiálu a jeho proměny vnitřní a světelné – procesy v přírodě.“

Lada Semecká



Z cyklu „Proudění“ – stavované sklo, dřevo 2015; foto: Štěpánka Stein

Výběr z výstav, ocenění a sbírek

Samostatné výstavy:

- 2001 - Galerie Pod Věží, Bílina, Sklo, obrazy, sochy
(s Dagmar Šubrtovou)
- Riedlova hrobka v Desné v Jizerských horách, Ryté
sklo v kryptě
- Riedlova Vila v Desné v Jizerských horách, Sochy,
sklo (s Dagmar Šubrtovou)
- Galerie Makráč v Praze, Sklo
2002 - Galerie Josefa Sudka na Úvoze, Praha,
Krajiny - Sklo
2006 - Galerie ve dvoře, Litoměřice, Rozhraní
- Galerie Havelka, Praha, Barbora Křivská a Lada
Semecká (s B. Křivskou)
- Glass Gallery Riga, Lotyšsko, Pohlédnu v jezero,
hluboko, hluboko... (s D. Šubrtovou)
2007 - Galerie My, Jablonec nad Nisou, Zahrady noci
(s A. Polanskou)
2010 - Ceramic and Glass Centre, Seto, Japonsko,
Space and Space (s R. Shibuya)
2011 - Mewz Cafe, Kyoto, Japonsko, Garasu to sklo
Ten (s A. Kimura)
2012 - Tonellico Gallery, Kanazawa, Japonsko,
Garasu (s K. Rei)
- Forest Art Museum Nyuzen, Japonsko, Garden (s
A. Tamawake a Y. Miyata)
2013 - Výstavní síň Ateliéru Designu Keramiky FUD
UJEP, Dubí u Teplic, Odrokudoroku
2014 - Kostel sv. Maří Magdalény, Skanzen
Zubrnice, Závěťří
2015 - Galerie U Prstenu, Praha, Proudění

Společné výstavy (výběr):

- 2002 - Galerie města Plzně, Plzeň (CZ), Iluminace
2002 - Hrad Sovinec (CZ), Kopeckého škola
2004 - Palazzo Franchetti, Benátky, (I), Vetri nell
Mondo Oggi
2005 - Chappell Gallery, New York, USA, Kopecky
and his Sphere

- 2005 - Glassgalerie Hittfeld, Seevetal (D), Professor
Kopecky und sein Glasatelier
2006 - Kunstsamlungen der Veste Coburg, Coburg
(D), Coburger Glaspreis 2006
2008 - Bornholm Kunstmuseum, Bornholm (DK),
European Glass Context
2011 - Glazenhuis, Lommel (B), Glass Canvas
2011 - Toyama Shimin Gallery, Toyama, (JP),
Toyama Glass Triennial
2012 - Glazenhuis, Lommel (B), Object, International
Glass Prize
2012 - Tonellico Gallery, Kanazawa (JP), Arts
Crafting Towards Future
2013 - Gask, Kutná Hora (CZ), Špičky, sklo jako
koncept
2013 - Eish Gallery, Frauenau (D), International
Engraving Exhibition
2014 - Trafo Gallery, Praha (CZ), Písně kosmické
2015 - Galerie Alternativa OGV, Jihlava (CZ),
Hvězdný prach
2015 - Hatsudensyo Bijutsukan, Nyuzen (JP),
Growing
2015 - Red Cone Glass House, Stourgridge (GB),
Lommel (G), Gravur on Tour

Ocenění:

- 2006 - Coburger Glass Prize, Barbara Koppelstaetter
Prize for young artist

Zastoupení ve sbírkách:

- Uměleckoprůmyslové muzeum v Praze (CZ)
Zámek Lemberg (CZ)
Erstning Schiftung Collection, Alter Hof Herding Glas
Museum, Coesfeld Lette (D)
Kunstsamlungen der Veste Coburg, Coburg (D)
Východočeské muzeum v Pardubicích, Pardubice
(CZ)
Corning Museum (USA)
Toyama City Collection (JP)
Seto City Art Museum (JP)

**Partnerem galerie Kuzebauch a výstavy je
Muzeum skla a bižuterie v Jablonci nad Nisou**



O Galerii Kuzebauch – Galerie Kuzebauch byla založena v Praze v roce 2012. Prezentuje výjimečné příklady studiových děl jak mladých, tak zavedených designérů a výtvarníků, kterým tak pomáhá zviditelnit se napříč uměleckými obory a kontinenty. V posledních třech letech se zaměřuje na výstavy sklářských výtvarníků.

Více než sto malých sklářských dílen a skláren po celé České republice umožňuje jednotlivým tvůrcům vlastnoručně pracovat i experimentovat s různorodými sklářskými technikami a vytvářet tak jedinečná díla. Po staletí budovaná tradice českého sklářství stojí nejen na historii, bílém sklářském písku a zručných řemeslnících, ale především na lásce ke sklu a znalostech, které se dědí z generace na generaci.

Otevírací doba galerie je od 10 do 17 h ve všední dny nebo po domluvě. Vstup do galerie je volný. Více na www.galeriekuzebauch.com a FB: Galerie Kuzebauch

Kontakt pro novináře – Galerie Kuzebauch

Tereza Zelenková, Happy Materials, tel.: +420 777 338 894,
e-mail: tereza.zelenkova@happymaterials.com