

# Slunečno místy nezjištěno

## výstava studentů ateliéru Intermedií

Ateliér Intermediá UUD vedený doc. Milenou Dopitovou připravil výstavní projekt speciálně koncipovaný pro prostory centra nezávislé kultury Moving station. Projekt s názvem „Slunečno místy nezjištěno“ je zpětným pohledem na čtyřletou tvůrčí činnost ateliéru očima samotných studentů. Retrospektivní výběr z děl odpovídá kurátorské vizi dvojice studentů, kteří zúročují a konfrontují svoje dosavadní zkušenosti na poli současného umění. Akce si klade za cíl oslovení široké veřejnosti a oživení kulturního dění coby pozitivní příslib pro budoucí situaci mladého umění v Evropském hlavním městě kultury 2015. Instalace výstavy se odvíjí od dispozic a atmosféry budovy, a proto se zde kromě rozmanité selekce starších prací vyskytnou i projekty nové, šité na míru. Díla samotná ukazují možnosti výsostně autorského přístupu a individuální uchopení řady tvůrčích médií - k vidění budou prostorové instalace, objekty, video, fotografie či performance. Autoři často reflektují a analyzují svět kolem sebe, kladou svému okolí i sobě otázky, které vycházejí z každodenní zkušenosti, přičemž reagují na společenské i osobní problémy. V rámci doprovodného programu výstavy je plánována komentovaná prohlídka spojená s odbornou přednáškou.



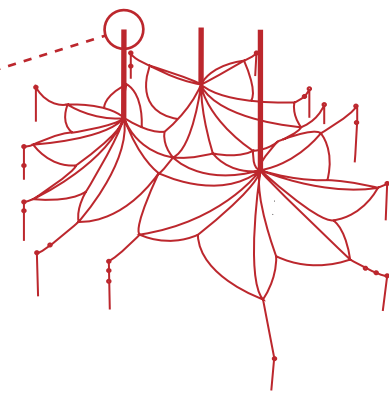
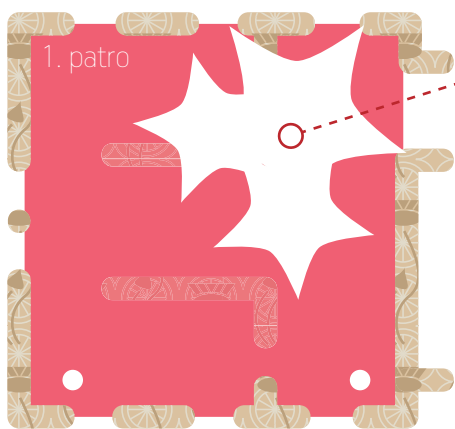
přízemí

**3. 4. - 9. 4. 2013**  
**MOVING STATION**

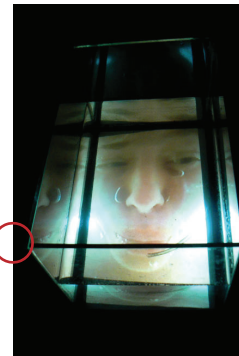
vernisáž středa 3. 4. - 18:00 hod.



**Tomáš Šrámek**  
Hejbní kozou, přehoď zeli, ...  
2012 /dřevo, pružiny, pneumatiky/



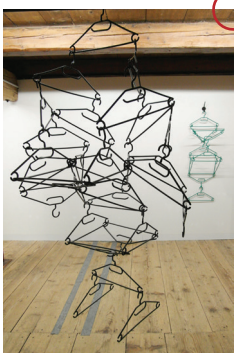
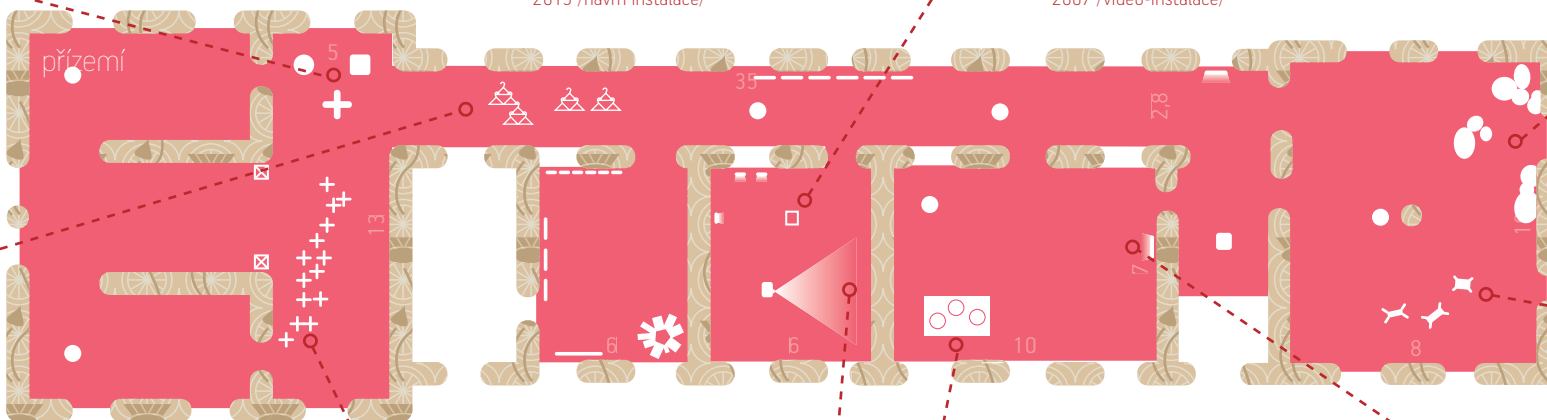
**Dana Bartoníčková a Tomáš Šrámek**  
Rozvíjej se, poupátko  
2013 /návrh instalace/



**Jana Trávníčková**  
Jsi tam?  
2007 /video-instalace/



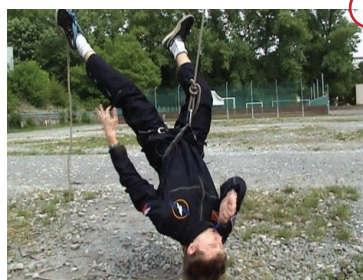
**Dana Bartoníčková**  
Po tom jdi, po tom ne  
2012 /dřevo, hadice, textilie/



**Lukáš Malák**  
Ramínka  
2011 /ramínka/



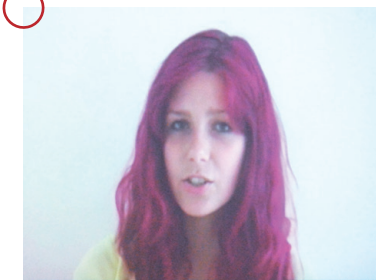
**Lenka Tyrpelová**  
Obkruž lampu, nešlápni na spáru, počítej schody  
2012 /dřevo, mirelon/



**Vladimír Tůma**  
Už brzy!  
2011 /video/



**Hana Kubátová**  
Bobíci, 2013  
2013 /dřevo, polytan, naviják/



**Kristýna Koblasová**  
Bez postranních úmyslů  
2009 /video - záznam performance/



**Lenka Tyrpelová**  
Zastavte Zemi, vystupuji  
2013 /dřevo, protizkluzová podložka/



projektor  
audio-video



fotorámeček, televize  
audio-video, fotografie



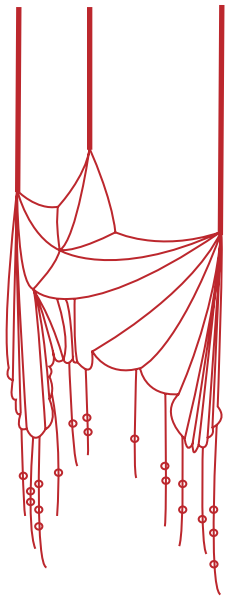
2D  
malba, kresba, grafika, fotografie...



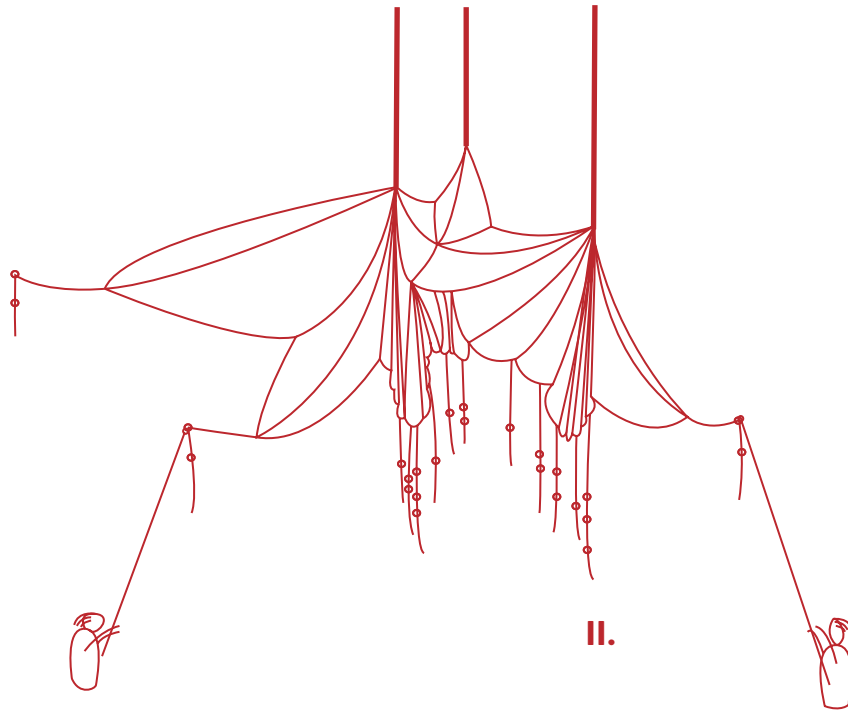
šité na míru  
???

# Rozvíjej se, poupátko

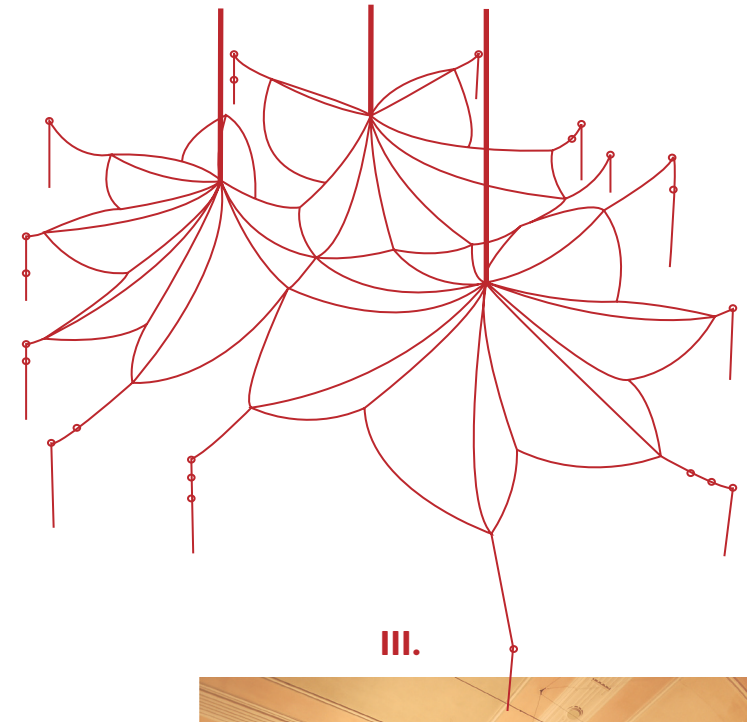
návrh instalace /Dana Bartoníčková a Tomáš Šrámek/



I.



II.



III.

Závěsná instalace v architektonickém prostoru Moving station reaguje na momentální situaci v Plzni Evropském hlavním městě kultury 2015. Jako optimistický příslib lepších zítřků kulturního dění zde funguje závěsná instalace v kupoli vstupní haly. Tak, jak již název „Rozvíjej se, poupátko“ předznamenává, objekt se rozvíjí a vykvétá v industriálním prostoru Jižního nádraží. Jednotlivé cípy růžového květu lze variabilně rozmístit na již předem vyznačené magnetické body pomocí tyče s elektromagnety. Interaktivní exponát volně navazuje na dispozice prostoru a jako živý organismus se rozpíná a vytváří vizuální systém kleneb. Symbolicky navazuje na pozorovatelovu zkušenost z gotické katedrály a vybízí diváka aktivně se podílet na podobě struktury. Divákova intervence posiluje jeho prožitek z vertikální stavby a do ní pak navrácí známky života.



poskytovatel výstavního prostoru: Johan o.s.

kurátoři výstavy: BcA. Dana Bartoníčková a BcA. Tomáš Šrámek

kontakt: 721 752 075 / dananana@email.cz, 606 060 970 / sramek.to@gmail.com